

BELGIQUE (Français) - EURO 26

QUESTIONNAIRE E	QUOTA	1
<p>138. Etes-vous de nationalité belge ? <u>SI OUI</u> : Savez-vous si vous êtes inscrit sur les listes électorales ? Etes-vous inscrit à votre domicile principal ou ailleurs ?</p>	<p>- Est inscrit à son domicile principal - 1 - Est inscrit ailleurs - 2 - Ne sait pas s'il est inscrit - 3 - N'est pas inscrit - 4 - Ne répond pas - 5 - N'est pas de nationalité belge (ENQ. FIN D'INTERVIEW ET PASSEZ AU SUJET SUIVANT) - 0</p>	
<p>139. En ce qui vous concerne, pensez-vous que l'année prochaine (1987) sera meilleure ou moins bonne que 1986 ?</p>	<p>- Meilleure - 1 - Moins bonne - 2 - Sans changement - 3 - NSP/SR - 0</p>	
<p>140/141. Quand vous pensez à 1987, croyez-vous que ... 140. ... les grèves et conflits sociaux en Belgique augmenteront, diminueront ou resteront au niveau actuel ?</p>	<p>- Augmenteront - 1 - Diminueront - 2 - Niveau actuel - 3 - NSP/SR - 0</p>	
<p>141. ... ce sera une année assez tranquille, et sans beaucoup de conflits internationaux ou une année agitée avec beaucoup de querelles internationales ou comme maintenant ?</p>	<p>- Assez tranquille - 1 - Agitée - 2 - Comme maintenant - 3 - NSP/SR - 0</p>	
<p>142. Voici une sorte d'échelle (ENQ. MONTREZ LA CARTE E1). Voulez-vous me montrer à quel endroit sur cette échelle, vous placez le danger qu'une nouvelle guerre mondiale se produise dans les dix prochaines années ?</p>	<p>- GUERRE CERTAINE 100 - Y 90 - X 80 - 0 70 - 1 60 - 2 50 - 3 40 - 4 30 - 5 20 - 6 10 - 7 - AUCUN DANGER DE GUERRE 0 - 9 - NSP/SR - 0</p>	
<p>143. Pensant à la situation économique générale de ce pays par rapport à ce qu'elle était il y a 12 mois, diriez-vous qu'elle est actuellement ...</p>	<p>... bien meilleure - 1 ... un peu meilleure - 2 ... inchangée - 3 ... un peu moins bonne - 4 ... bien moins bonne - 5 - NSP/SR - 0</p>	

QUESTIONNAIRE E	QUOTA	2														
144. Par rapport à ce qu'elle était il y a 12 mois, estimez-vous que la situation financière de votre ménage est actuellement ...																
	... bien meilleure	- 1														
	... un peu meilleure	- 2														
	... inchangée	- 3														
	... un peu moins bonne	- 4														
	... bien moins bonne	- 5														
	- NSP/SR	- 0														
145. D'une façon générale, êtes-vous satisfait, plutôt satisfait, plutôt pas satisfait ou pas du tout satisfait de la vie que vous menez ? Diriez-vous ...																
	... très satisfait	- 1														
	... plutôt satisfait	- 2														
	... plutôt pas satisfait	- 3														
	... pas du tout satisfait	- 4														
	- NSP/SR	- 0														
146. Dans l'ensemble, êtes-vous très satisfait, plutôt satisfait, plutôt pas satisfait ou pas du tout satisfait du fonctionnement de la démocratie dans votre pays ? Diriez-vous ...																
	... très satisfait	- 1														
	... plutôt satisfait	- 2														
	... plutôt pas satisfait	- 3														
	... pas du tout satisfait	- 4														
	- NSP/SR	- 0														
147. Quand il s'agit d'une opinion à laquelle vous tenez beaucoup, vous arrive-t-il de convaincre vos amis, vos camarades de travail, vos relations d'adopter cette opinion ? Cela vous arrive-t-il ...																
	... souvent	- 1														
	... de temps en temps	- 2														
	... rarement	- 3														
	... jamais	- 4														
	- NSP/SR	- 0														
148. Quand vous êtes entre amis, vous arrive-t-il souvent, de temps en temps, ou jamais de discuter politique ?																
	- Souvent	- 1														
	- De temps en temps	- 2														
	- Jamais	- 3														
	- NSP/SR	- 0														
149/152.																
153. Vous est-il déjà arrivé, personnellement, d'avoir un contact quelconque avec un député ou un sénateur du parlement belge, que ce soit par entretien personnel, au cours d'une réunion ou de toute autre façon ? SI NON : Souhaiteriez-vous ou non avoir un tel contact avec un membre du parlement national ?																
	- A déjà eu un tel contact	- 1														
	- N'a pas eu, mais souhaiterait	- 2														
	- N'a pas eu, ne souhaite pas	- 3														
	- NSP/SR	- 0														
154. ENQ. MONTREZ CARTE E2 - 1 SEULE REPONSE On entend dire beaucoup de choses au sujets des buts que la Belgique devrait s'efforcer d'atteindre au cours des 10 ou 15 prochaines années. Sur cette liste sont mentionnés des buts que certains voudraient voir atteints en priorité. Voudriez-vous m'indiquer celui qui vous paraît à vous personnellement comme le plus important à long terme ? (ENQ. CODEZ EN COLONNE A CI-DESSOUS)																
	<table border="1"> <thead> <tr> <th>COLONNE A</th> <th>COLONNE B</th> </tr> <tr> <th>1ER</th> <th>2IEME</th> </tr> </thead> <tbody> <tr> <td data-bbox="1005 1848 1031 1878">1</td> <td data-bbox="1217 1848 1243 1878">1</td> </tr> <tr> <td data-bbox="1005 1878 1031 1907">2</td> <td data-bbox="1217 1878 1243 1907">2</td> </tr> <tr> <td data-bbox="1005 1907 1031 1937">3</td> <td data-bbox="1217 1907 1243 1937">3</td> </tr> <tr> <td data-bbox="1005 1937 1031 1967">4</td> <td data-bbox="1217 1937 1243 1967">4</td> </tr> <tr> <td data-bbox="1005 1967 1031 1997">0</td> <td data-bbox="1217 1967 1243 1997">0</td> </tr> </tbody> </table>	COLONNE A	COLONNE B	1ER	2IEME	1	1	2	2	3	3	4	4	0	0	
COLONNE A	COLONNE B															
1ER	2IEME															
1	1															
2	2															
3	3															
4	4															
0	0															
<ul style="list-style-type: none"> - Maintenir l'ordre dans le pays - Augmenter la participation des citoyens aux décisions du gouvernement - Combattre la hausse des prix - Garantir la liberté d'expression - NSP/SR 																
55. Et en second, qu'est-ce qui vous paraît le plus important ? (ENQ. NOTEZ EN COLONNE B DU TABLEAU CI-DESSUS)																

QUESTIONNAIRE E	QUOTA	3	
156. Tous les combien à peu près regardez-vous les émissions d'information à la télévision ? (ENQ. 1 REPONSE PAR ITEM - NOTEZ EN COLONNE A DU TABLEAU CI-DESSOUS)			
	COLONNE A	COLONNE B	COLONNE C
	Q. 156	Q. 157	Q. 158
	TELEVISION	QUOTIDIENS	RADIO
Tous les jours	1	1	1
Plusieurs fois par semaine	2	2	2
Une ou deux fois par semaine	3	3	3
Moins souvent	4	4	4
Jamais	5	5	5
NSP/SR	0	0	0
157. ... lisez-vous dans les journaux quotidiens, les nouvelles de l'actualité politique ? (ENQ. 1 REPONSE PAR ITEM - NOTEZ EN COLONNE B DU TABLEAU CI-DESSUS)			
158. ... écoutez-vous à la radio les émissions d'information ? (ENQ. 1 REPONSE PAR ITEM - NOTEZ EN COLONNE C DU TABLEAU CI-DESSUS)			
159. ENQ. MONTREZ CARTE E3 - INSISTEZ POUR OBTENIR PLUSIEURS REPONSES Quelles sont les choses qui vous intéressent beaucoup dans la vie ? Veuillez me dire dans cette liste les choses qui vous intéressent vraiment ?			
- Les sciences et la technologie	- 1		
- La politique belge	- 2		
- Les sports	- 3		
- Les grands problèmes de société (par exemple droits de l'homme, pauvreté, égalité entre les sexes, etc. ...)	- 4		
- Les arts et les spectacles (théâtre, cinéma, musique, etc. ...)	- 5		
- Comment vivent les gens dans les autres pays de l'Europe	- 6		
- La vie des régions, les langues et cultures régionales	- 7		
- L'environnement, la protection de la nature, l'écologie	- 8		
- Le Tiers Monde, les problèmes de sous-développement	- 9		
- La vie politique internationale	- X		
- Rien de tout cela	- Y		
- NSP/SR	- 0		
160. Diriez-vous que vous êtes fier d'être Belge, très fier, plutôt fier, pas tellement fier, pas fier du tout ?			
- Très fier	- 1		
- Plutôt fier	- 2		
- Pas tellement fier	- 3		
- Pas fier du tout	- 4		
- NSP/SR	- 0		
161/165. Je vais vous dire certaines choses que des gens disent parfois ressentir. Vous-même, vous arrive-t-il d'avoir le sentiment que ...			
	OUI	NON	NSP/SR
161. La plupart des gens au pouvoir essayent de tirer avantage de gens comme vous	1	2	0
162. Les gens qui dirigent le pays ne se préoccupent pas vraiment de ce qui vous arrive	1	2	0
163. Vous êtes laissé en dehors de ce qui se passe autour de vous	1	2	0
164. Les riches sont de plus en plus riches et les pauvres de plus en plus pauvres	1	2	0
165. Ce que vous pensez ne compte plus beaucoup	1	2	0

QUESTIONNAIRE E	QUOTA	4
166. Vous arrive-t-il de penser que vous êtes non seulement un citoyen de la Belgique, mais aussi un citoyen de l'Europe ?	<ul style="list-style-type: none"> - Souvent - 1 - Quelquefois - 2 - Jamais - 3 - NSP/SR - 0 	
167. Par rapport à ce qu'il en était il y a une trentaine d'années, (disons vers 1950), estimez-vous que les relations de la Belgique et des Belges avec les autres pays d'Europe occidentale sont aujourd'hui dans l'ensemble meilleures ou moins bonnes ?	<ul style="list-style-type: none"> - Bien meilleures - 1 - Un peu meilleures - 2 - Un peu moins bonnes - 3 - Bien moins bonnes - 4 - NSP/SR - 0 	
168. D'une façon générale, êtes-vous pour ou contre les efforts qui sont faits pour unifier l'Europe occidentale ? Etes-vous ...	<ul style="list-style-type: none"> ... très pour - 1 ... plutôt pour - 2 ... plutôt contre - 3 ... très contre - 4 - NSP/SR - 0 	
169. Dans la presse, dans les journaux, à la radio ou à la télévision, il est souvent question de la Communauté Européenne (que l'on appelle aussi "le Marché Commun"). Personnellement, vous intéressez-vous beaucoup, un peu ou pas du tout aux problèmes de la Communauté Européenne ?	<ul style="list-style-type: none"> - Beaucoup - 1 - Un peu - 2 - Pas du tout - 3 - NSP/SR - 0 	
170. Que vous ayez ou non le temps de vous intéresser personnellement à ces problèmes de la Communauté Européenne, est-ce que cela vous paraît, pour l'avenir de la Belgique et des Belges, des problèmes ...	<ul style="list-style-type: none"> ... très importants - 1 ... importants - 2 ... peu importants - 3 ... pas importants du tout - 4 - NSP/SR - 0 	
171. ENQ. MONTREZ CARTE E4 A votre avis, comment avance actuellement la Communauté Européenne, l'unification de l'Europe ? Veuillez regarder ces personnages. Le n° 1 ne bouge pas, le n° 7 court aussi vite que possible. Choisissez celui qui correspond le mieux à votre opinion de la Communauté Européenne, l'unification de l'Europe.	<p style="text-align: center;">1 2 3 4 5 6 7 NSP/SR = 0</p>	
172. ENQ. MONTREZ CARTE E4 Et quel est le personnage qui correspond le mieux à ce que vous souhaiteriez ?	<p style="text-align: center;">1 2 3 4 5 6 7 NSP/SR = 0</p>	
173. Pensez-vous que c'est une bonne idée ou une mauvaise idée que la Communauté Européenne ait son drapeau ?	<ul style="list-style-type: none"> - Bonne chose - 1 - Mauvaise chose - 2 - Ni bonne, ni mauvaise (SPONTANE)-3 - NSP/SR - 0 	

QUESTIONNAIRE E	QUOTA	5
<p>174. ENQ. MONTREZ CARTE E5 En fait, la Communauté Européenne a son drapeau. Sauriez-vous le reconnaître parmi ceux-ci ? Lequel est-ce ?</p> <p style="text-align: right;">- N° 1 - 1 - N° 2 - 2 - N° 3 - 3 - N° 4 - 4 - NSP/SR - 0</p> <p>ENQ. PAR COURTOISIE, SI ON VOUS LE DEMANDE : LE DRAPEAU DE LA COMMUNAUTE EUROPEENNE EST LE N° 2.</p>		
<p>175. Aux prochains Jeux Olympiques, seriez-vous d'accord ou pas d'accord pour que les équipes de la Belgique et celles des autres pays de la Communauté Européenne se présentent chacune avec à la fois le drapeau de leur pays et le drapeau européen ?</p> <p style="text-align: right;">- D'accord - 1 - Pas d'accord - 2 - NSP/SR - 0</p>		
176/178.		
<p>179. Dans l'avenir, n'importe quel citoyen, comme vous, d'un pays membre de la Communauté Européenne, pourrait avoir le droit de s'installer sans restriction dans un autre pays membre. Seriez-vous ...</p> <p style="text-align: right;">- Tout à fait d'accord - 1 - Plutôt d'accord - 2 - Plutôt pas d'accord - 3 - Pas d'accord du tout - 4 - NSP/SR - 0</p>		
<p>180. Seriez-vous d'accord ou pas pour qu'un citoyen d'un pays membre de la Communauté qui vit dans un autre pays membre ait le droit de voter aux élections communales là où il vit ?</p> <p style="text-align: right;">- Tout à fait d'accord - 1 - Plutôt d'accord - 2 - Plutôt pas d'accord - 3 - Pas d'accord du tout - 4 - NSP/SR - 0</p>		
<p>221. Vous arrive-t-il de conduire un deux roues à moteur ? SI OUI : L'utilisez-vous ...</p> <p style="text-align: right;">... tous les jours - 1 ... plusieurs fois par semaine - 2 ... surtout le week-end - 3 ... surtout en vacances ou pour de longs trajets - 4 ... exceptionnellement - 5 ... jamais - 6 - NSP/SR - 0</p>		
<p>222. Avez-vous un permis de conduire automobile ? SI OUI : Depuis combien de temps ?</p> <p style="text-align: right;">- Moins de 1 an - 1 - 1 à 2 ans - 2 - 3 à 5 ans - 3 - 5 à 10 ans - 4 - 11 à 20 ans - 5 - 21 à 30 ans - 6 - Plus de 30 ans - 7 - Pas de permis (ENQ. PASSEZ A LA QUESTION 231) - 8 - NSP/SR - 0</p>		

QUESTIONNAIRE E	QUOTA	6
-----------------	-------	---

223. Conduisez-vous le plus souvent ...

... une voiture de petite cylindrée (moins de 1000 cm3)	- 1
... une voiture de moyenne cylindrée (entre 1000 et 2000 cm3)	- 2
... une voiture de grosse cylindrée (2000 cm3 ou davantage)	- 3
... une camionnette, un minibus	- 4
... un poids lourd, un autobus, un autocar	- 5
- NSP/SR	- 0

224. Conduisez-vous ...

... tous les jours	- 1
... plusieurs fois par semaine	- 2
... surtout le week-end	- 3
... surtout en vacances ou pour de longs trajets	- 4
... exceptionnellement	- 5
... jamais	- 6
- NSP/SR	- 0

} ENQ. PASSEZ A LA QUESTION 231

ENQ. LES QUESTIONS 225 A 230 AINSI QUE LA QUESTION 247 SONT POSEES UNIQUEMENT AUX PERSONNES QUI CONDUISENT, SAUF EXCEPTIONNELLEMENT OU JAMAIS, UNE AUTOMOBILE, UNE CAMIONNETTE OU UN POIDS LOURD.

225. ENQ. MONTREZ CARTE E6
Vous est-il arrivé de conduire dans d'autres pays de la Communauté Européenne au cours des deux années qui viennent de s'écouler ?

- Oui	- 1
- Non	- 2
- NSP/SR	- 0

226. SI OUI : Les différences en matière de Code de la route : panneaux de signalisation, limite de vitesse, règles de priorité, ... que vous avez pu observer vous ont-elles gêné pour conduire dans un autre pays européen ?

- Beaucoup	- 1
- Un peu	- 2
- Pas du tout	- 3
- NSP/SR	- 0

227/230. Dites-moi, sincèrement, vous arrive-t-il de ...

	SOU-VENT	PAR-FOIS	RARE-MENT	JAMAIS	NSP/SR
227. ... ne pas boucler votre ceinture de sécurité quand vous conduisez en ville	1	2	3	4	0
228. ... ne pas boucler votre ceinture de sécurité quand vous roulez sur route ou autoroute	1	2	3	4	0
229. ... de dépasser la vitesse autorisée	1	2	3	4	0
230. ... de conduire après avoir bu des boissons alcoolisées (vin, bière y compris), fut-ce une petite quantité	1	2	3	4	0

A TOUS
231/235. De manière générale est-ce que vous croyez ou non, pour diminuer sensiblement le nombre et la gravité des accidents de la route, en l'efficacité des comportements suivants ?

	OUI	NON	NSP/SR
231. Porter sa ceinture de sécurité	1	2	0
232. Respecter les limitations de vitesse	1	2	0
233. Vérifier l'état de son véhicule	1	2	0
234. Ne pas prendre de boissons alcoolisées (vin, bière compris) avant de conduire	1	2	0
235. Porter un casque lorsqu'on est en deux roues motorisé	1	2	0

QUESTIONNAIRE E	QUOTA	7
236/240. Voici un certain nombre de mesures qui sont obligatoires dans certains pays. Pour chacune, veuillez me dire si vous estimez qu'elles devraient être obligatoires dans tous les pays de la Communauté Européenne y compris le nôtre ?		
	OBLIGATOIRES	PAS OBLIGATOIRES
Port de la ceinture de sécurité à l'avant de la voiture ...		
236. En ville	1	2
237. Sur route ou autoroute	1	2
238. Port de la ceinture de sécurité à l'arrière de la voiture	1	2
239. Contrôle technique régulier de tous les véhicules	1	2
240. Port du casque pour tous les utilisateurs de véhicules à deux roues motorisées	1	2
241. Parlons maintenant des limitations de vitesse concernant les voitures et les motos (les poids lourds étant soumis à un régime à part). Sur autoroute, êtes-vous partisan ou non de la limitation de vitesse ?		
	- Oui	- 1
	- Non	- 2
	- NSP/SR	- 0
242. <u>SI OUI</u> : Etes-vous partisan de la limitation de vitesse sur autoroute à ...		
	... 100 km/h	- 1
	... 110 km/h	- 2
	... 120 km/h	- 3
	... 130 km/h	- 4
	... 140 km/h	- 5
	... plus de 140 km/h	- 6
	- NSP/SR	- 0
<u>A TOUS</u>		
243. A part les autoroutes et les routes à 4 bandes, quelle devrait être la vitesse maximum sur les autres routes, hors des villes ?		
	- 80 km/h	- 1
	- 90 km/h	- 2
	- 100 km/h	- 3
	- Plus de 100 km/h	- 4
	- NSP/SR	- 0
244. En ville, quelle devrait être la vitesse maximum ?		
	- Moins de 50 km/h	- 1
	- 50 km/h	- 2
	- 60 km/h	- 3
	- NSP/SR	- 0
245. ENQ. PLUSIEURS REPONSES POSSIBLES A votre avis, quelles sont les mesures dont l'application devrait être plus contrôlée qu'actuellement ?		
	- Port de la ceinture de sécurité	- 1
	- Limitations de vitesse	- 2
	- Pas de boissons alcoolisées (vin, bière y compris) avant de conduire	- 3
	- Vérification de l'état du véhicule	- 4
	- Port du casque pour les deux roues motorisées	- 5
246. A votre avis, sans parler de la conduite à droite ou à gauche, est-ce que les mesures qui concernent le Code de la route : panneaux de signalisation, limites de vitesse, règles de priorité devraient être les mêmes dans tous les pays de la Communauté Européenne ?		
	- Oui	- 1
	- Non	- 2
	- NSP/SR	- 0

QUESTIONNAIRE E	QUOTA	8
ENQ. UNIQUEMENT AUX PERSONNES AYANT UN PERMIS DE CONDUIRE - Q. 222 - CODES 1 A 7		
247. Vous, étant au volant ou conduisant votre moto, vous est-il arrivé d'avoir un accident dans lequel il y a eu des blessés ou même peut-être des morts ?	<ul style="list-style-type: none"> - Oui - Non - NSP/SR 	<ul style="list-style-type: none"> - 1 - 2 - 0
<u>A TOUS</u>		
248. ENQ. PLUSIEURS REPONSES POSSIBLES Vous même, ou l'un de vos proches avez-vous déjà été victime d'un grave accident de la circulation ? <u>SI OUI</u> : Pouvez-vous me dire si c'était	<ul style="list-style-type: none"> ... Oui, un proche tué ... Oui, vous-même blessé ... Oui, un proche blessé ... Non, pas d'accident - NSP/SR 	<ul style="list-style-type: none"> - 1 - 2 - 3 - 4 - 0
249. Avez-vous récemment lu dans les journaux ou entendu à la radio ou à la télévision quelque chose au sujet du Parlement Européen, c'est-à-dire de l'Assemblée parlementaire de la Communauté Européenne ?	<ul style="list-style-type: none"> - Oui - Non - NSP/SR 	<ul style="list-style-type: none"> - 1 - 2 - 0
250. <u>SI OUI</u> : Est-ce que cela vous a donné plutôt une bonne impression ou plutôt une mauvaise impression du Parlement Européen ?	<ul style="list-style-type: none"> - Plutôt bonne - Plutôt mauvaise - Ni bonne ni mauvaise (SPONTANE) - NSP/SR 	<ul style="list-style-type: none"> - 1 - 2 - 3 - 0
251. A votre avis, actuellement le Parlement Européen joue-t-il dans la vie de la Communauté Européenne un rôle ...	<ul style="list-style-type: none"> ... très important ... important ... peu important ... pas important du tout - NSP/SR 	<ul style="list-style-type: none"> - 1 - 2 - 3 - 4 - 0
252. Vous-même, souhaiteriez-vous que le Parlement Européen joue un rôle plus important ou moins important qu'à l'heure actuelle ?	<ul style="list-style-type: none"> - Plus important - Moins important - Le même (SPONTANE) - NSP/SR 	<ul style="list-style-type: none"> - 1 - 2 - 3 - 0
253. Vous est-il déjà personnellement arrivé d'avoir un contact quelconque avec un membre du Parlement Européen, que ce soit par entretien personnel, au cours d'une réunion, ou de toute autre façon ? <u>SI NON</u> : Souhaiteriez-vous ou non avoir un tel contact avec un membre du Parlement Européen ?	<ul style="list-style-type: none"> - A déjà eu un tel contact - N'a pas eu, mais souhaiterait - N'a pas eu, mais ne souhaite pas - NSP/SR 	<ul style="list-style-type: none"> - 1 - 2 - 3 - 0

QUESTIONNAIRE E	QUOTA	9
PASSONS MAINTENANT A UN AUTRE SUJET		
254/255. Estimez-vous qu'il y a aujourd'hui en Belgique un problème de l'énergie ?		
254. <u>SI OUI</u> : Estimez-vous que c'est un problème très grave, assez grave ou pas très grave ?		
(ENQ. NOTEZ EN COLONNE A CI-DESSOUS)		
	COLONNE A	COLONNE B
	QUESTION 254	QUESTION 255
	AUJOURD'HUI	, DANS DIX ANS
<ul style="list-style-type: none"> - Très grave - Assez grave - Pas très grave - Pas de problème - NSP/SR 	<ul style="list-style-type: none"> 1 2 3 4 0 	<ul style="list-style-type: none"> 1 2 3 4 0
255. Et dans dix ans, estimez-vous qu'il y aura en Belgique un problème de l'énergie ?		
<u>SI OUI</u> : Estimez-vous que ce sera un problème très grave, assez grave ou pas très grave ?		
(ENQ. NOTEZ EN COLONNE B DU TABLEAU CI-DESSUS)		
256. ENQ. MONTREZ CARTE E7		
Différentes solutions sont envisageables pour répondre aux problèmes d'approvisionnement de la Belgique en énergie. Dans la liste suivante, quelle est celle qui vous paraît la plus appropriée ?		
(ENQ. NOTEZ EN COLONNE A CI-DESSOUS)		
	COLONNE A	COLONNE B
	QUESTION 256	QUESTION 257
	EN 1ER	EN 2IEME
<ul style="list-style-type: none"> - Acheter ou continuer à acheter à l'étranger ce qui nous manque comme énergie - Poussez les recherches nécessaires pour mettre au point et développer l'utilisation des énergies renouvelables (solaire, biomasse, énergie des marées, etc. ...) - Développer la production d'énergie nucléaire - Intensifier ou remettre en exploitation les ressources énergétiques traditionnelles (par exemple : charbon, lignite, tourbe) - Economiser l'énergie - NSP/SR 	<ul style="list-style-type: none"> 1 2 3 4 5 0 	<ul style="list-style-type: none"> 1 2 3 4 5 0
257. Et en second lieu ? (ENQ. NOTEZ EN COLONNE B DU TABLEAU CI-DESSUS)		
258. A propos de l'avenir de la Belgique dans le domaine de l'énergie, différentes orientations sont envisageables et des choix doivent être faits. Qu'est-ce qu'il faut, selon vous, chercher en priorité ?		
<ul style="list-style-type: none"> - Le moindre prix, même si nous devons dépendre plus de l'étranger - 1 - Dépendre le moins possible de l'étranger, même si cela nous coûte plus cher - 2 - La moindre pollution même si cela coûte plus cher ou entraîne une plus grande dépendance - 3 - NSP/SR - 0 		

QUESTIONNAIRE E	QUOTA	10	
<p>259. ENQ. MONTREZ CARTE E8 En pensant maintenant à l'avenir des ressources énergétiques de la Belgique dans les dix prochaines années, quelle source d'énergie vous paraît la plus stable au point de vue du prix ? (ENQ. NOTEZ EN COLONNE A CI-DESSOUS)</p>			
	COLONNE A	COLONNE B	COLONNE C
	QUESTION 259	QUESTION 260	QUESTION 261
	STABILITE DES PRIX	SECURITE D'APPROV.	MOINDRE POLLUTION
- Les combustibles solides (par exemple : charbon, lignite, tourbe)	1	1	1
- Le pétrole	2	2	2
- Le gaz naturel	3	3	3
- L'énergie nucléaire	4	4	4
- Les énergies renouvelables (solaire, biomasse, énergie des marées) :	5	5	5
- NSP/SR	0	0	0
260. Et laquelle vous paraît offrir la meilleure sécurité d'approvisionnement ? (ENQ. NOTEZ EN COLONNE B CI-DESSUS)			
261. Laquelle enfin, vous semble présenter, le moins de risques de pollution pour l'avenir ? (ENQ. NOTEZ EN COLONNE C CI-DESSUS)			
262. D'après ce que vous avez pu constater par rapport à il y a six mois, comment ont varié les prix du pétrole et des produits pétroliers pour les consommateurs ? Diriez-vous qu'ils ...			
	... ont augmenté beaucoup	- 1	
	... ont augmenté un peu	- 2	
	... sont restés stables	- 3	
	... ont diminué un peu	- 4	
	... ont diminué beaucoup	- 5	
	- NSP/SR	- 0	
263. Et comment pensez-vous que vont évoluer les prix du pétrole et des produits pétroliers pour les consommateurs au cours des deux ou trois années qui viennent ? Pensez-vous qu'ils vont ...			
	... augmenter beaucoup	- 1	
	... augmenter un peu	- 2	
	... rester stables	- 3	
	... diminuer un peu	- 4	
	... diminuer beaucoup	- 5	
	- NSP/SR	- 0	
264. ENQ. MONTREZ CARTE E9 Sur cette liste se trouvent un certain nombre d'installations industrielles. Veuillez me dire quelles sont les trois qui, selon vous, font courir le plus grand risque aux populations avoisinantes ? (ENQ. 3 REPONSES POSSIBLES)			
	- Une raffinerie de pétrole	- 1	
	- Une centrale électrique fonctionnant au charbon	- 2	
	- Un grand aéroport	- 3	
	- Une usine de produits alimentaires	- 4	
	- Une centrale électrique nucléaire, c.à.d. qui utilise l'énergie nucléaire pour produire de l'électricité	- 5	
	- Une usine chimique : acide sulfurique, chlore, ammoniaque, etc. ...	- 6	
	- Une usine fabriquant des explosifs	- 7	
	- Une usine de traitement du gaz naturel	- 8	
	- Une manufacture de meubles	- 9	
	- Un barrage faisant fonctionner une centrale électrique	- X	
	- NSP/SR	- 0	

QUESTIONNAIRE E	QUOTA	11																														
<p>265. Tout développement industriel demande des efforts, du temps et de l'argent ; il peut aussi comporter certains risques. Voici trois opinions au sujet du développement des centrales nucléaires, c.à.d. des installations qui utilisent l'énergie nucléaire pour produire l'électricité. Pouvez-vous me dire laquelle est la plus proche de votre opinion personnelle à ce sujet ?</p> <p style="text-align: right;">- Cela vaut le coup - 1 - C'est sans intérêt - 2 - Cela présente des dangers inacceptables - 3 - NSP/SR - 0</p>																																
<p>266/269. On dit beaucoup de choses au sujet de l'utilisation de l'énergie nucléaire pour produire l'électricité. Pour chacune des opinions que je vais vous citer, dites-moi si vous êtes d'accord ou pas d'accord : tout à fait d'accord, plutôt d'accord, plutôt pas d'accord ou pas du tout d'accord (ENQ. UNE REPONSE PAR LIGNE)</p> <table border="1"> <thead> <tr> <th></th> <th>TOUT A FAIT D'ACCORD</th> <th>PLUTOT D'ACCORD</th> <th>PLUTOT PAS D'ACCORD</th> <th>PAS DU TOUT D'ACCORD</th> <th>NSP/SR</th> </tr> </thead> <tbody> <tr> <td>266. La production massive d'électricité à partir de l'énergie nucléaire est une réussite technique dont un pays peut être fier</td> <td>1</td> <td>2</td> <td>3</td> <td>4</td> <td>0</td> </tr> <tr> <td>267. Multiplier les centrales nucléaires, c'est aller vers une société soumise à trop de contrôle</td> <td>1</td> <td>2</td> <td>3</td> <td>4</td> <td>0</td> </tr> <tr> <td>268. L'énergie nucléaire assure un approvisionnement régulier en électricité et aide au bon fonctionnement de l'économie</td> <td>1</td> <td>2</td> <td>3</td> <td>4</td> <td>0</td> </tr> <tr> <td>269. Accepter les centrales nucléaires, c'est accepter tôt ou tard les armes nucléaires</td> <td>1</td> <td>2</td> <td>3</td> <td>4</td> <td>0</td> </tr> </tbody> </table>				TOUT A FAIT D'ACCORD	PLUTOT D'ACCORD	PLUTOT PAS D'ACCORD	PAS DU TOUT D'ACCORD	NSP/SR	266. La production massive d'électricité à partir de l'énergie nucléaire est une réussite technique dont un pays peut être fier	1	2	3	4	0	267. Multiplier les centrales nucléaires, c'est aller vers une société soumise à trop de contrôle	1	2	3	4	0	268. L'énergie nucléaire assure un approvisionnement régulier en électricité et aide au bon fonctionnement de l'économie	1	2	3	4	0	269. Accepter les centrales nucléaires, c'est accepter tôt ou tard les armes nucléaires	1	2	3	4	0
	TOUT A FAIT D'ACCORD	PLUTOT D'ACCORD	PLUTOT PAS D'ACCORD	PAS DU TOUT D'ACCORD	NSP/SR																											
266. La production massive d'électricité à partir de l'énergie nucléaire est une réussite technique dont un pays peut être fier	1	2	3	4	0																											
267. Multiplier les centrales nucléaires, c'est aller vers une société soumise à trop de contrôle	1	2	3	4	0																											
268. L'énergie nucléaire assure un approvisionnement régulier en électricité et aide au bon fonctionnement de l'économie	1	2	3	4	0																											
269. Accepter les centrales nucléaires, c'est accepter tôt ou tard les armes nucléaires	1	2	3	4	0																											
<p>270/272. Dans quelle mesure diriez-vous que la production d'électricité à partir de l'énergie nucléaire ...</p> <p>270. ... est intéressante du point de vue du coût ? (ENQ. NOTEZ EN COLONNE A)</p> <table border="1"> <thead> <tr> <th></th> <th>COLONNE A</th> <th>COLONNE B</th> <th>COLONNE C</th> </tr> <tr> <th></th> <th>QUESTION 270</th> <th>QUESTION 271</th> <th>QUEST.272</th> </tr> </thead> <tbody> <tr> <td>- Tout à fait d'accord</td> <td>1</td> <td>1</td> <td>1</td> </tr> <tr> <td>- Assez d'accord</td> <td>2</td> <td>2</td> <td>2</td> </tr> <tr> <td>- Pas tellement d'accord</td> <td>3</td> <td>3</td> <td>3</td> </tr> <tr> <td>- Pas du tout d'accord</td> <td>4</td> <td>4</td> <td>4</td> </tr> <tr> <td>- NSP/SR</td> <td>0</td> <td>0</td> <td>0</td> </tr> </tbody> </table>				COLONNE A	COLONNE B	COLONNE C		QUESTION 270	QUESTION 271	QUEST.272	- Tout à fait d'accord	1	1	1	- Assez d'accord	2	2	2	- Pas tellement d'accord	3	3	3	- Pas du tout d'accord	4	4	4	- NSP/SR	0	0	0		
	COLONNE A	COLONNE B	COLONNE C																													
	QUESTION 270	QUESTION 271	QUEST.272																													
- Tout à fait d'accord	1	1	1																													
- Assez d'accord	2	2	2																													
- Pas tellement d'accord	3	3	3																													
- Pas du tout d'accord	4	4	4																													
- NSP/SR	0	0	0																													
<p>271. ... accroît l'indépendance énergétique d'un pays ? (ENQ. NOTEZ EN COLONNE B CI-DESSUS)</p>																																
<p>272. ... est une forme d'énergie propre ? (ENQ. NOTEZ EN COLONNE C CI-DESSUS)</p>																																
<p>273. On dit aussi que si nous ne développons pas les centrales nucléaires, nous serons bientôt obligés de restreindre notre consommation d'électricité. Croyez-vous que c'est vrai ou non ?</p> <p style="text-align: right;">- C'est vrai - 1 - Ce n'est pas vrai - 2 - NSP/SR - 0</p>																																
<p>274. On a parlé de possibilités d'accidents dans les centrales électriques nucléaires. Pensant à une explosion nucléaire semblable à celle des bombes utilisées au Japon au cours de la seconde guerre mondiale, diriez-vous qu'une explosion de ce genre dans l'une ou l'autre des centrales électriques nucléaires qui sont actuellement en activité est possible ou pas ?</p> <p><u>SI POSSIBLE</u> : Est-ce pour vous très probable, assez probable, peu probable ou très improbable ?</p> <p style="text-align: right;">- Très probable - 1 - Assez probable - 2 - Peu probable - 3 - Très improbable - 4 - Impossible - 5 - NSP/SR - 0</p>																																

QUESTIONNAIRE E	QUOTA	12
<p>275. ENQ. MONTREZ CARTE E10 A propos des dangers, voici une liste des dangers dont on entend parfois parler à propos de l'énergie nucléaire. Quels sont ceux, dans cette liste, dont vous pensez qu'on peut les craindre sérieusement ? (ENQ. PLUSIEURS REPONSES POSSIBLES)</p>	<ul style="list-style-type: none"> - L'explosion de la centrale - 1 - Les rejets radioactifs pendant le fonctionnement courant de la centrale - 2 - Les dangers du stockage des déchets radioactifs - 3 - Rien de tout cela (SPONTANE) - 4 - NSP/SR - 0 	
<p>276. Certaines personnes disent que le public en Belgique n'est pas informé comme il devrait l'être sur le fonctionnement des centrales nucléaires. Vous personnellement, trouvez-vous que vous êtes suffisamment informé ou pas suffisamment informé à ce sujet ?</p>	<ul style="list-style-type: none"> - Suffisamment - 1 - Pas suffisamment - 2 - NSP/SR - 0 	
<p>277. Un accident s'est produit au printemps dans une centrale nucléaire en Union Soviétique. En avez-vous entendu parler ? <u>SI OUI</u> : Beaucoup ou un peu ?</p>	<ul style="list-style-type: none"> - Beaucoup - 1 - Un peu - 2 - N'en a pas entendu parler - 3 - NSP/SR - 0 	<p>} ENQ. PASSEZ A LA Q.279</p>
<p>278. ENQ. SI EN A ENTENDU PARLER Avez-vous eu ou non le sentiment que les conséquences de cet accident nucléaire en Union Soviétique vous mettaient personnellement en danger, vous ou vos proches ?</p>	<ul style="list-style-type: none"> - Oui - 1 - Non - 2 - NSP/SR - 0 	
<p>279. Selon vous, les autorités sont-elles vraiment prêtes pour assurer la protection des populations au cas où un accident se produirait dans une centrale nucléaire en Belgique ou dans un pays voisin ?</p>	<ul style="list-style-type: none"> - Oui, elles sont prêtes - 1 - Non, elles ne sont pas prêtes - 2 - NSP/SR - 0 	
<p>280. Votre foyer possède-t-il l'un ou l'autre des équipements suivants ? (ENQ. LIRE ET NOTER TOUTES LES REPONSES POSITIVES)</p>	<ul style="list-style-type: none"> - Une ou plusieurs automobiles - 1 - Une moto d'au moins 125 cm3 - 2 - Le chauffage central - 3 - Une machine pour laver le linge - 4 - Une machine pour laver la vaisselle - 5 - Un chauffe-eau électrique ou au gaz indépendant du système général du chauffage - 6 - Un réfrigérateur - 7 - Un congélateur indépendant du réfrigérateur - 8 - Des outils de bricolage électriques - 9 - Une télévision couleur - X - Un téléphone - Y - NSP/SR - 0 	
<p>331. Au cours des douze derniers mois, à votre avis, l'entente entre les pays de la Communauté Européenne a-t-elle, dans l'ensemble, plutôt progressé, plutôt régressé, ou est-elle restée à peu près sans changement ?</p>	<ul style="list-style-type: none"> - Plutôt progressé - 1 - Plutôt régressé - 2 - Sans changement - 3 - NSP/SR - 0 	

QUESTIONNAIRE E	QUOTA	13																							
332. D'une façon générale, pensez-vous que le fait pour la Belgique de faire partie de la Communauté Européenne (Marché Commun) est ...																									
	... une bonne chose	- 1																							
	... une mauvaise chose	- 2																							
	... une chose ni bonne ni mauvaise	- 3																							
	- NSP/SR	- 0																							
333/335.																									
336. Tout bien considéré, estimez-vous que la Belgique a bénéficié ou non de son appartenance à la Communauté Européenne (Marché Commun) ?																									
	- Bénéficié	- 1																							
	- Pas bénéficié	- 2																							
	- NSP/SR	- 0																							
337/342.																									
343. Si l'on annonçait demain que la Communauté Européenne (Marché Commun) est abandonnée, éprouveriez-vous de grands regrets, de l'indifférence (cela vous serait égal) ou un vif soulagement ?																									
	- De grands regrets	- 1																							
	- De l'indifférence	- 2																							
	- Un vif soulagement	- 3																							
	- NSP/SR	- 0																							
344/349.																									
350. ENQ. MONTREZ CARTE E11 - NE RIEN SUGGERER. LA PERSONNE DOIT SE SITUER DANS UNE CASE. SI ELLE HESITE, INSISTEZ)																									
A propos de politique, les gens parlent de "droite" et de "gauche". Vous-même, voudriez-vous situer votre position sur cette échelle ?																									
<table border="1"> <thead> <tr> <th colspan="10">GAUCHE</th> <th>DROITE</th> <th>REFUS/NSP/SR</th> </tr> </thead> <tbody> <tr> <td>1</td> <td>2</td> <td>3</td> <td>4</td> <td>5</td> <td>6</td> <td>7</td> <td>8</td> <td>9</td> <td>10</td> <td>0</td> </tr> </tbody> </table>			GAUCHE										DROITE	REFUS/NSP/SR	1	2	3	4	5	6	7	8	9	10	0
GAUCHE										DROITE	REFUS/NSP/SR														
1	2	3	4	5	6	7	8	9	10	0															
351. ENQ. MONTREZ CARTE E12 - UNE SEULE REPONSE. Sur cette liste se trouvent trois attitudes fondamentales vis-à-vis de la société dans laquelle nous vivons. Voulez-vous choisir l'attitude qui correspond le mieux à vos idées personnelles ?																									
	- Il faut changer radicalement toute l'organisation de notre société par une action révolutionnaire	- 1																							
	- Il faut améliorer petit à petit notre société par des réformes	- 2																							
	- Il faut défendre courageusement notre société actuelle contre toutes les forces subversives	- 3																							
	- NSP/SR	- 0																							
352/355. Il existe des mouvements et des organisations qui cherchent à obtenir le soutien du public. Pour chacun de ceux que je vais vous citer, pouvez-vous me dire si vous l'approuvez (tout à fait ou plutôt) ou si vous le désapprouvez (plutôt ou tout à fait) ?																									
	APPROUVE		DESAPPROUVE																						
	TOUT A FAIT	PLUTOT	PLUTOT	TOUT A FAIT	NSP/SR																				
352. Organisations de protection de la nature	1	2	3	4	0																				
353. Mouvements écologistes	1	2	3	4	0																				
354. Mouvements contre la construction ou le développement des centrales nucléaires	1	2	3	4	0																				
355. Mouvements pacifistes et hostiles aux armes nucléaires	1	2	3	4	0																				

QUESTIONNAIRE E	QUOTA	14
<p>356. Y a-t-il un parti politique dont vous vous sentez plus proche que des autres ? <u>SI OUI</u> : Vous sentez-vous très attaché à ce parti, assez attaché ou seulement plutôt sympathisant ?</p> <ul style="list-style-type: none"> - Très attaché - 1 - Assez attaché - 2 - Seulement plutôt sympathisant - 3 - Proche d'aucun parti - 4 - NSP/SR - 0 		
<p>357. Tout compte fait, pouvez-vous dire comment vont les choses pour vous en ce moment ? Vous sentez-vous vraiment heureux, assez heureux, ou pas trop heureux en ce moment ?</p> <ul style="list-style-type: none"> - Vraiment heureux - 1 - Assez heureux - 2 - Pas trop heureux - 3 - NSP/SR - 0 		
<p>358. Considérez-vous que vous appartenez à une religion ? <u>SI OUI</u> : Laquelle ?</p> <ul style="list-style-type: none"> - Catholique - 1 - Protestante - 2 - Autre - 3 - Aucune - 4 - NSP/SR - 0 		
<p>359. <u>SI OUI</u> : Quelle que soit votre fréquentation de l'église ou du temple, considérez-vous que vous êtes très attaché, assez attaché ou seulement un petit peu attaché à votre religion ?</p> <ul style="list-style-type: none"> - Très attaché - 1 - Assez attaché - 2 - Un petit peu attaché - 3 - Ne peut dire - 4 		
<p>360. Etes-vous ...</p> <ul style="list-style-type: none"> ... célibataire - 1 ... marié - 2 ... vivant comme marié - 3 ... divorcé - 4 ... séparé - 5 ... veuf/veuve - 6 		
<p>361. Quel âge aviez-vous lorsque vous avez terminé vos études ?</p> <ul style="list-style-type: none"> - 14 ans ou moins - 1 - 15 ans - 2 - 16 ans - 3 - 17 ans - 4 - 18 ans - 5 - 19 ans - 6 - 20 ans - 7 - 21 ans - 8 - 22 ans ou plus - 9 - Est encore aux études - X 		

QUESTIONNAIRE E	QUOTA	15
362/363. ENQ. MONTREZ CARTE 13 - SI ITEE A 18 ANS OU PLUS		
362. Si vous deviez voter aujourd'hui, pour lequel de ces partis voteriez-vous ? (ENQ. NOTEZ LA REPONSE EN COLONNE 362 CI-DESSOUS)		
	COLONNE 362	COLONNE 364
	AUJOURD'HUI	DERNIERES ELECTIONS
- PRL	2	2
- PVV	1	1
- PCB	3	3
- PS	5	5
- SP	4	4
- PSC	7	7
- CVP	6	6
- Volksunie	8	8
- FDF	9	9
- Ecologiste/Agalev	363 1	365 1
- UDRT-RAD	2	2
- Autres partis	3	3
- Blanc	4	4
- Je ne m'en souviens plus	-	5
- Je n'ai pas voté	-	6
- Ne sait pas	7	7
- Sans réponse	8	8
364/ ENQ. MONTREZ CARTE 13		
365. Pour lequel de ces partis avez-vous voté lors des dernières élections législatives ? (ENQ. INDIQUEZ EN COLONNE 364 CI-DESSUS)		
366. Quel est votre sexe ?		
	- Masculin	- 1
	- Féminin	- 2
367/ Voulez-vous me donner votre date de naissance ?		
368. Année :		
Age :		
369. Combien de personnes vivent dans votre habitation, y compris vous-même, tous les adultes et les enfants ?		
..... personnes		
370/ Combien d'enfants vivent sous votre toit ?		
371. a. Entre 8 et 15 ans ?		
b. Moins de 8 ans		
372. ENQ. MONTREZ CARTE 14		
Nous désirons analyser les résultats de cette étude en fonction des revenus familiaux des personnes que nous avons interrogées. Voici une échelle de revenus mensuels. Voulez-vous me dire à quel niveau vous vous situez en comptant toutes les rentrées d'argent de votre foyer telles que salaires, allocations familiales, pensions, revenus et ceci avant déduction des impôts et charges sociales. Pouvez-vous me dire à quelle catégorie le revenu mensuel brut de votre ménage appartient ? Ne donnez que la lettre de cette catégorie.		
	A. Moins de 19.999 F par mois	- 1
	B. 20.000 à 29.999 F par mois	- 2
	C. 30.000 à 39.999 F par mois	- 3
	D. 40.000 à 49.999 F par mois	- 4
	E. 50.000 à 59.999 F par mois	- 5
	F. 60.000 à 69.999 F par mois	- 6
	G. 70.000 à 84.999 F par mois	- 7
	H. 85.000 à 99.999 F par mois	- 8
	I. 100.000 F et plus	- 9
	J. Sans réponse	- 0

QUESTIONNAIRE E	QUOTA	16
373. Quelle est votre profession ? (ENQ. PRECISEZ)		
<u>Indépendant</u>		
- Fermier, pêcheur		- 1
- Profession libérale, avocat, juriste, etc. ...		- 2
- Commerçant, artisan, patron		- 3
<u>Employé</u>		
- Travailleur manuel		- 4
- Employé de bureau		- 5
- Cadre supérieur, directeur		- 6
<u>Sans occupation</u>		
- Pensionné		- 7
- Ménagère, sans profession		- 8
- Etudiant, milicien		- 9
- Chômeur		- 0
374. ENQ. SI ITEE EST INDEPENDANT OU EMPLOYE - POUR LES AUTRES PASSEZ A LA Q.375		
Combien de personnes travaillent là où vous travaillez ?		
- Moins de 5 personnes		- 1
- De 5 à 49 personnes		- 2
- De 50 à 499 personnes		- 3
- Plus de 500 personnes		- 4
375. Etes-vous le chef du ménage ?		
- Oui (ENQ. PASSEZ A LA QUESTION 377)		- 1
- Non (ENQ. PASSEZ A LA QUESTION SUIVANTE)		- 2
376. Occupation du chef de ménage ? (ENQ. PRECISEZ ET CODEZ)		
<u>Indépendant</u>		
- Fermier, pêcheur		- 1
- Profession libérale, avocat, juriste, etc. ...		- 2
- Commerçant, artisan, patron		- 3
<u>Employé</u>		
- Travailleur manuel		- 4
- Employé de bureau		- 5
- Cadre supérieur, directeur		- 6
<u>Sans occupation</u>		
- Pensionné		- 7
- Ménagère, sans profession		- 8
- Etudiant, milicien		- 9
- Chômeur		- 0
377. Taille de l'agglomération :		
- Moins de 2.000 habitants		- 0
- De 2.000 à 5.000 habitants		- 1
- De 5.000 à 10.000 habitants		- 2
- De 10.000 à 25.000 habitants		- 3
- Plus de 25.000 habitants		- 4
- Grandes agglomérations		- 5
378. Diriez-vous que vous habitez		
... un village ou une zone rurale		- 1
... une ville petite ou moyenne		- 2
... une grande ville		- 3

QUESTIONNAIRE E

QUOTA

17

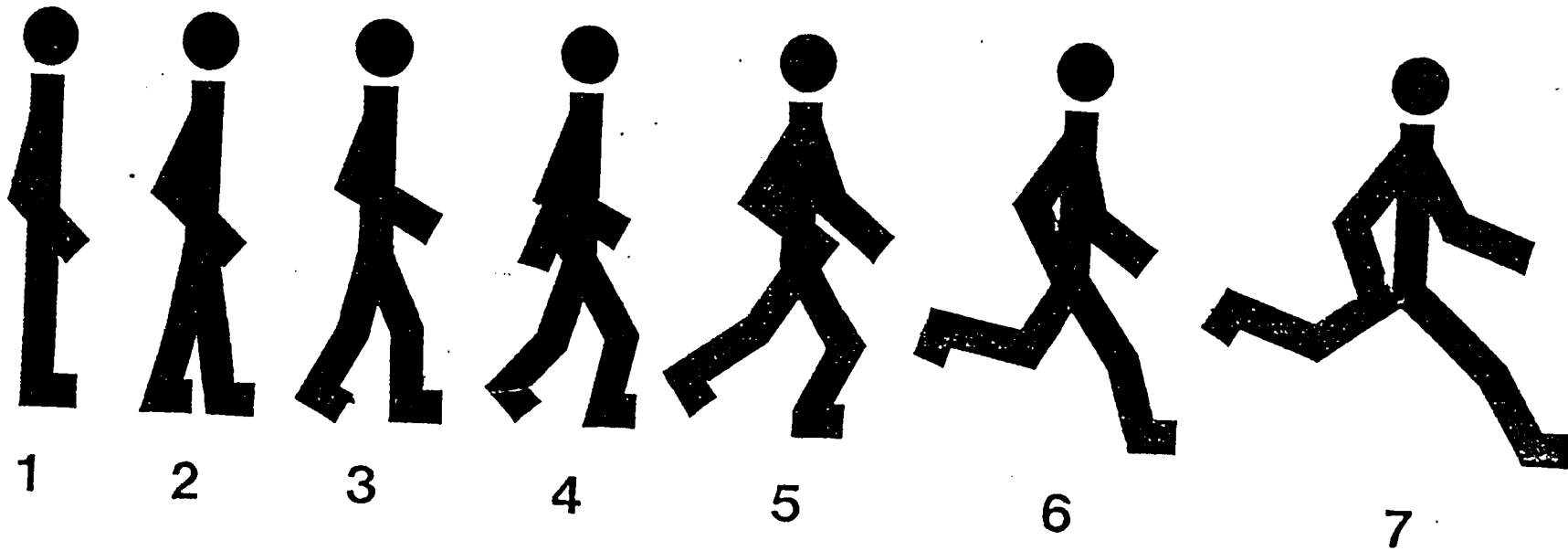
379. Province : (ENQ. N'OUBLIEZ PAS DE PRECISER LA PROVINCE D'ITEE)

- Hainaut	- 2
- Namur	- 4
- Liège	- 7
- Luxembourg	- 8
- Bruxelles	- 1
- Brabant Wallon	- V

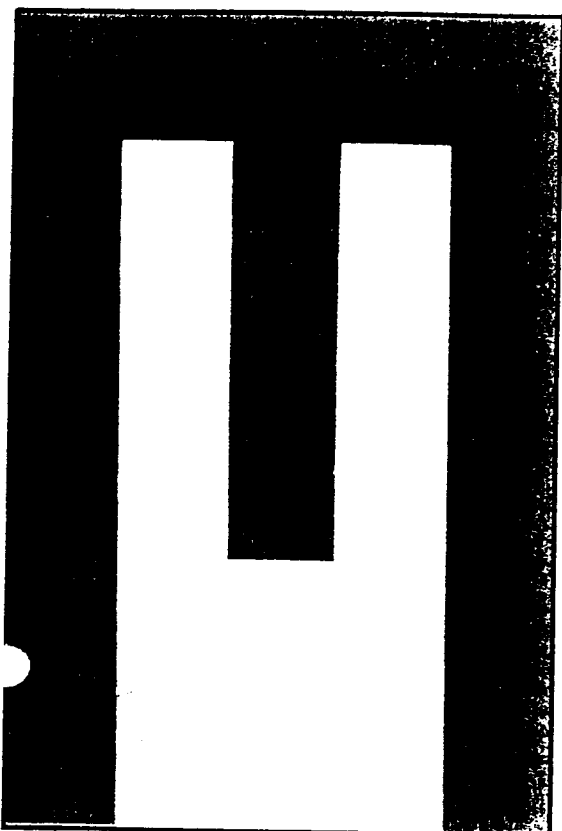
380. Langue parlée à la maison :

- Français	- 2
- Néerlandais	- 1
- Autre	- 3

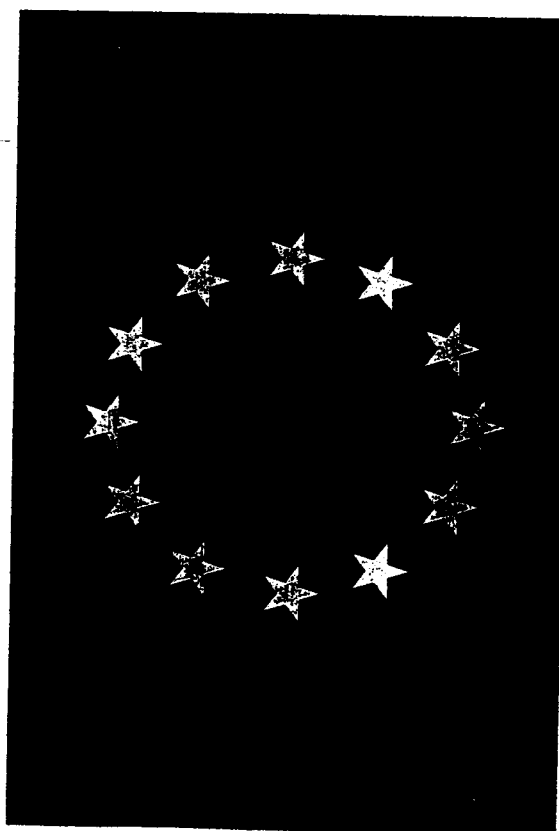
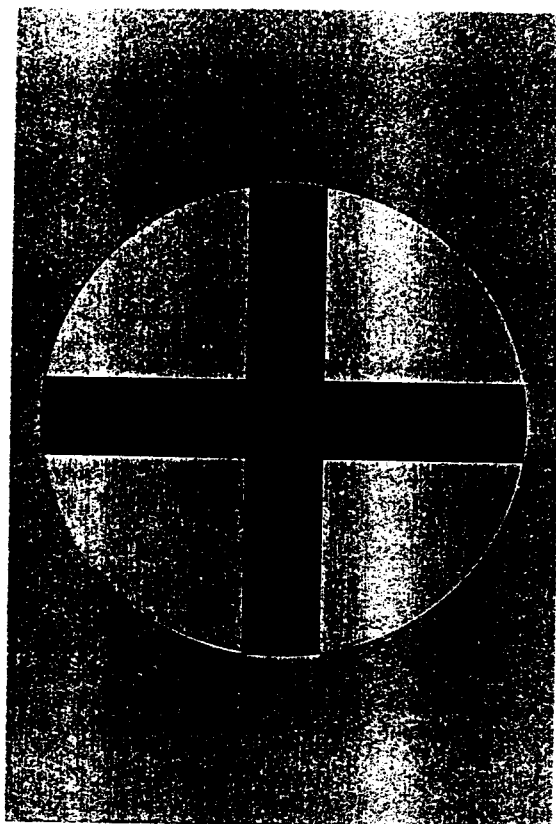
CARTE E4



3



1



4

2