

# GALLUP

ESPAÑA - EURO 26

C/Ayala, 6 - 6º

28001 - MADRID

Telf.: 431.07.46

Estudios de Marketing y Publicidad  
Instituto Gallup de la Opinión Pública

ENP	OCTUBRE ' 1.986
I.G. 2.616 - A	

CUESTIONARIO NUMERO	
------------------------	--

(1-4) FICHA 1

**DATOS DEL ENTREVISTADO:**

NOMBRE Y APELLIDOS: \_\_\_\_\_

DOMICILIO, CALLE: \_\_\_\_\_

PORTAL Nº \_\_\_\_\_ PISO \_\_\_\_\_ LETRA \_\_\_\_\_ TELEFONO \_\_\_\_\_

MUNICIPIO: \_\_\_\_\_ PROVINCIA: \_\_\_\_\_

**REALIZACION ENTREVISTA:**

DURACION: \_\_\_\_\_ DIA/MES: \_\_\_\_\_ HORA: \_\_\_\_\_

Municipio (hábitat-estatuto)..	<input type="text"/>	<input type="text"/>	(7-8)	Cdgo. entrevistador ...	<input type="text"/>	<input type="text"/>	<input type="text"/>	(13-15)
Región autonómica/ Provincia .....	<input type="text"/>	<input type="text"/>	<input type="text"/>	(9-11)	Cdgo. supervisor .....	<input type="text"/>		(16)
Zona de marketing .....	<input type="text"/>			(12)	Cdgo. codificador .....	<input type="text"/>		(17)

**PRESENTACION:** "Somos entrevistadores del Instituto GALLUP y estamos realizando una encuesta sobre distintos temas referidos a nuestro país. Le rogamos nos conceda unos minutos para poder plantearle algunas preguntas. Le agradeceríamos nos contestase con toda sinceridad y libertad. Los datos que se obtengan en esta encuesta se tratarán estadísticamente, nunca de manera individualizada y personal. Muchas gracias.

**SELECCION:** Su hogar ha sido seleccionado de un modo totalmente aleatorio e igualmente hay que seleccionar la persona a entrevistar de entre los que componen el hogar por lo cual, me podría indicar las personas de 15 y más años que viven en el hogar por orden decreciente de edades.

EDAD	SEXO		Nº total de personas del hogar (de 15 y más años)
	H	M	
1			1
2			2
3			3
4			4
5			5
6			6
7			7
8			8
9			9

Número de terminación del cuestionario									
1	2	3	4	5	6	7	8	9	0
1	1	1	1	1	1	1	1	1	1
1	2	1	2	1	2	1	2	1	2
3	1	2	3	1	2	3	1	2	3
2	3	4	1	2	3	4	1	2	3
5	4	1	2	3	5	4	1	2	3
1	2	3	4	5	6	1	2	3	4
4	7	6	3	2	1	5	4	7	6
6	5	7	3	1	8	4	2	6	5
1	2	3	4	5	6	7	8	9	1

**ENTREVISTA REALIZADA EN:**

1ª visita ... 1 / 2ª visita ... 2 / Sustitución ... 3 (18)

**NOMBRE DEL ENTREVISTADOR:**

A: EUROBAROMETRO ( A TODOS)

38.- ¿Es Vd. español?

**SI CONTESTA SI**

¿Sabe Vd. si su nombre aparece en las listas electorales (registro de la población con derecho a voto en las próximas Elecciones) con su dirección actual, si aparece con otra dirección, o si no aparece?

- . Aparece con la dirección actual ... 1
- . Aparece con otra dirección ..... 2
- . No sabe si está registrado ..... 3
- . No aparece ..... 4
- . No sabe ..... 5
- . No es español (FIN ENTREVISTA).... 0

39.- En lo que a Vd. se refiere ¿cree que el año 1.987 será mejor o peor que el año 1.986?

- . Mejor ..... 1
- . Peor ..... 2
- . Igual ..... 3
- . No sabe/no contesta ..... 0

40.- Pensando en el próximo año, 1.987, ¿Vd. cree que las huelgas y los conflictos laborales en España:

- . Aumentarán ..... 1
- . Disminuirán ..... 2
- . Permanecerán igual ..... 3
- . No sabe/no contesta ..... 0

41.- Pensando también en el próximo año, 1.987, ¿Vd. cree que será un año:

- . Tranquilo, más o menos libre de problemas internacionales ..... 1
- . Intranquilo con mucha discordia internacional ..... 2
- . Se mantendrá la misma situación..... 3
- . No sabe/no contesta ..... 0

42.- Tiene Vd. en esta tarjeta una escala. ¿Puede señalarme en qué nivel sobre esta escala valora el peligro de que una nueva guerra mundial se produjese dentro de los próximos 10 años?

ENTREVISTADOR: Presentar tarjeta nº 8

- tierra segura . 100 ..... y
- . 90 ..... x
- . 80 ..... 0
- . 70 ..... 1
- . 60 ..... 2
- . 50 ..... 3
- . 40 ..... 4
- . 30 ..... 5
- . 20 ..... 6
- . 10 ..... 7
- . 0 ..... 8
- . No contesta (en blanco)

43.- Pensando en la situación económica general de este país desde hace 12 meses a esta parte, diría Vd. que .....

ENTREVISTADOR: Leer alternativas, una sólo respuesta

- . Ha mejorado mucho ..... 1
- . Ha mejorado poco ..... 2
- . Permanecerá igual ..... 3
- . Ha empeorado un poco ..... 4
- . Ha empeorado mucho ..... 5
- . No sabe/ no contesta ..... 0

P.144.- Pensando en la situación financiera de su hogar, desde hace 12 meses a esta parte, diría Vd. que...

ENTREVISTADOR: Leer alternativas, una sólo respuesta

- . Ha mejorado mucho ..... (31)
- . Ha mejorado un poco ..... 1
- . Permanece igual ..... 2
- . Ha empeorado un poco ..... 3
- . Ha empeorado mucho ..... 4
- . No sabe/no contesta ..... 5
- 0

P.145.- En general, ¿diría Vd. que está muy satisfecho, algo satisfecho, no del todo satisfecho, o nada satisfecho con la vida que lleva?

- . Muy satisfecho ..... (32)
- . Algo satisfecho ..... 1
- . No del todo satisfecho ..... 2
- . Nada satisfecho ..... 3
- . No sabe/no contesta ..... 4
- 0

P.146.- En general, ¿diría Vd. que está muy satisfecho, algo satisfecho, no del todo satisfecho o nada satisfecho con el funcionamiento de la democracia en España?

- . Muy satisfecho ..... (33)
- . Algo satisfecho ..... 1
- . No del todo satisfecho ..... 2
- . Nada satisfecho ..... 3
- . No sabe/no contesta ..... 4
- 0

P.147.- Cuando Vd. mantiene una opinión fuerte, ¿cree Vd. que convence a sus amigos o compañeros de trabajo para que mantengan la misma opinión? Si es así, ¿esto ocurre muy a menudo, de vez en cuando o raras veces?

- . Muy a menudo ..... (34)
- . De vez en cuando ..... 1
- . Raras veces ..... 2
- . Nunca ..... 3
- . No sabe/no contesta ..... 4
- 0

P.148.- Cuando está Vd. entre amigos, ¿discuten sobre política muchas veces, de vez en cuando o nunca?

- . Muchas veces ..... (35)
- . De vez en cuando ..... 1
- . Nunca ..... 2
- . NS/NC ..... 3
- 0

P.153.- ENTREVISTADOR: Una sólo respuesta

¿Ha tenido Vd. personalmente algún contacto con un Diputado de las Cortes Españolas, ya sea personalmente, o durante el curso de alguna reunión o de alguna otra forma? Si no es así, ¿le gustaría a Vd. tener ese contacto, es decir conocer en persona a algún Diputado de las Cortes Españolas?

- . Si ha tenido contacto con un Diputado ..... (36)
- . No pero le gustaría tenerlo .... 1
- . No y no le gustaría tenerlo .... 2
- . No sabe/no contesta ..... 3
- 0

P.154.- Se habla mucho últimamente sobre los objetivos y metas de este país en el curso de los próximos 10 ó 15 años. En esta tarjeta hay una lista con algunos de estos objetivos o metas que a juicio de distintas personas deben tomar una prioridad absoluta. ¿Podría decirme cuál de ellos consideraría Vd. que es el objetivo más importante a largo plazo?

ENTREVISTADOR: Presentar tarjeta nº 9 . Una sólo respuesta

¿Ycuál diría Vd. que es el objetivo más importante en segundo lugar?

154 155

	1º lug.	2º lug
Mantener el orden en el país .....	1 (37)	1 (38)
Dar a la gente más voz en las decisiones importante del Gobierno .....	2	2
Luchar contra la subida de los precios.	3	3
Proteger la libertad de expresión.....	4	4
No sabe/no contesta .....	0	0

Mantener el orden en el país ..... 1 (37)

Dar a la gente más voz en las decisiones importante del Gobierno ..... 2

Luchar contra la subida de los precios. 3

Proteger la libertad de expresión..... 4

No sabe/no contesta ..... 0

**ENTREVISTADOR: Presentar tarjeta nº 10 . Una sólo respuesta**

- ¿Con qué frecuencia .....
- ... ¿Ve Vd. los programas informativos de televisión?
- ... ¿Lee Vd. sobre la actualidad política en prensa diaria?
- ... Escucha Vd. los programas informativos en la radio?

	156	157	158
	Telev.	Prensa	Radio
. Todos los días.....	1(39)	1(40)	1(41)
. Varias veces a la semana .....	2	2	2
. Una o dos veces a la semana .....	3	3	3
. Con menos frecuencia	4	4	4
. Nunca .....	5	5	5
. NS/NC .....	0	0	0

**ENTREVISTADOR Presentar tarjeta nº 11. Respuesta múltiple. Insistir para conseguir varias respuestas**

De las cosas que aparecen en esta tarjeta, ¿cuáles son aquellas que a Vd. personalmente le interesan de verdad en la vida?

- . La ciencia y la tecnología ..... 1
- . La política española ..... 2
- . Los deportes ..... 3
- . Los problemas sociales (p.ej: derechos humanos, la pobreza, la igualdad entre hombre y mujer, etc.) ..... 4
- . Las artes y los espectáculos (teatro, música, cine, etc.) ..... 5
- . La vida de la gente en otras partes de Europa ..... 6
- . La vida, idioma o cultura de alguna región o regiones de nuestro país. .... 7
- . El medio ambiente, la protección de la naturaleza, la ecología..... 8
- . El tercer mundo, los problemas del subdesarrollo ..... 9
- . La política internacional ..... x
- . Ninguna de estas cosas (solo esp.) ..... y
- . NS/NC ..... 0

Hasta qué punto diría Vd. que está orgulloso de ser español?

- . Muy orgulloso ..... 1
- . Bastante orgulloso ..... 2
- . No muy orgulloso ..... 3
- . Nada orgulloso ..... 4
- . NS/NC ..... 0

5.- Voy a leerle a continuación algunas afirmaciones que hace normalmente la gente. Vd. mismo tenido alguna vez la sensación de que .....

**ENTREVISTADOR: Leer frase 161, una sólo respuesta, 162, una sólo respuesta y así sucesivamente**

La mayoría de la gente que tiene poder intenta aprovecharse de la gente como Vd. mismo.....

	SI	NO	NS/NC
La mayoría de la gente que tiene poder intenta aprovecharse de la gente como Vd. mismo.....	1	2	0
Los que gobiernan el país no les preocupa realmente lo que le pasa a la gente como Vd....	1	2	0
Vd. le dejan fuera de las cosas que le pasan alrededor suyo .....	1	2	0
Los ricos son cada vez más ricos y los pobres son cada vez más pobres .....	1	2	0
Sus opiniones personales no sirven para mucho .....	1	2	0

P.166.- Piensa Vd. alguna vez que no solamente es Vd. un ciudadano español sino que además es Vd. un ciudadano de Europa?

**ENTREVISTADOR: Leer alternativas. Una respuesta**

- . Muy a menudo ..... 1
- . Algunas veces ..... 2
- . Nunca ..... 3
- . No sabe/no contesta ..... 0

P.167.- Comparando la situación actual con la de hace treinta años, es decir, la de los años 50, ¿piensa Vd. que las relaciones de España y los españoles con los demás países de Europa Occidental son, hablando en general, peores o mejores?

- . Mucho mejores ..... 1
- . Un poco mejores ..... 2
- . Un poco peores ..... 3
- . Mucho peores ..... 4
- . NS/NC ..... 0

P.168.- En general, ¿está Vd. a favor o está en contra de los esfuerzos que se hacen para unificar Europa Occidental?

- . Muy a favor ..... 1
- . Algo a favor ..... 2
- . Algo en contra ..... 3
- . Muy en contra ..... 4
- . No sabe/no contesta ..... 0

P.169.- En el periódico, la radio y la televisión aparecen frecuentemente noticias y comentarios sobre la Comunidad Europea, también llamada Mercado Común. ¿Está Vd. personalmente muy interesado, un poco interesado o nada interesado por los problemas de la Comunidad Europea?

- . Muy interesado ..... 1
- . Un poco interesado ..... 2
- . Nada interesado ..... 3
- . NS/NC ..... 0

P.170.- Independientemente de que Vd. tenga tiempo o no para interesarse por los problemas de la Comunidad Europea ¿siente Vd. que estos problemas son muy importantes, importantes, no muy importantes o nada importantes para el futuro de España y de los españoles?

- . Muy importantes ..... 1
- . Importantes ..... 2
- . No muy importantes ..... 3
- . Nada importantes ..... 4
- . NS/NC ..... 0

P.171.- En su opinión personal ¿cómo diría Vd. que avanza en la actualidad la Comunidad Europea, la unificación de Europa?

**ENTREVISTADOR: Presentar tarjeta nº 12**

Por favor, mire Vd. estos personajes el nº 1 está completamente parado y el nº 7 está corriendo tan rápido como puede, elija Vd. el que mejor corresponda con su opinión de la Comunidad Europea, la unificación de Europa.

- 1 2 3 4 5 6 7
- NS/NC ..... 0

P.172.- ¿Y cuál es el personaje que mejor corresponde a lo que Vd. desearía sobre la Comunidad Europea, la unificación de Europa?

**ENTREVISTADOR: Presentar tarjeta nº 12**

- 1 2 3 4 5 6 7
- NS/NC ..... 0

P.173.- ¿Cree Vd. que es una buena idea o una mala idea que la Comunidad Europea tenga su propia bandera?

- . Es una buena idea ..... 1
- . Es una mala idea ..... 2
- . Ni buena ni mala idea (SOLO ESPONTANEO) ..... 3
- . NS/NC ..... 0

74.- En realidad la Comunidad Europea tiene su propia bandera.

**ENTREVISTADOR: Presentar tarjeta de banderas**

De las banderas que figuran en esta tarjeta, ¿sabría decirme cuáles son de la Comunidad Europea?

- . n° 1 ..... 1
- . n° 2 ..... 2
- . n° 3 ..... 3
- . n° 4 ..... 4
- . NS/NC ..... 0

75.- Pensando ahora en los próximos juegos olímpicos, ¿estaría Vd. a favor o en contra de que el equipo español y los de los otros países de la Comunidad Europea se presenten en el estadio llevando cada uno la bandera europea y la bandera de su propio país?

- . A favor ..... 1
- . En contra ..... 2
- . NS/NC ..... 0

76.- El pasado mes de septiembre, ¿ha leído Vd. en los periódicos o escuchado en la radio o en la televisión algo sobre una vuelta ciclista pasando por varios países del sur de Europa? Si sí, ¿puede precisar cuál era?

**ENTREVISTADOR: No sugerir**

- . El Tour del Porvenir ..... 1
- . El Tour del Porvenir de la Comunidad Europea ..... 2
- . La vuelta a Europa ..... 3
- . Una carrera ciclista ..... 4
- . Una carrera en Europa, una carrera europea ..... 5
- . Otra respuesta ..... 6
- . NS/NC ..... 0

7.- De hecho se trataba del Tour del Porvenir de la Comunidad Europea, una vuelta ciclista que saliendo de Oporto, en Portugal, atraviesa el norte de España, el sur de Francia y el norte de Italia, para acabar en Turín. ¿Se acuerda Vd. ahora de haber leído o escuchado algo respecto del Tour del Porvenir de la Comunidad Europea?

- . Si ..... 1
- . No ..... 2
- . NS/NC ..... 0

8.- En su opinión personal, ¿es más bien bueno o es más bien malo que la Comunidad Europea dé su patrocinio y financiación para estas manifestaciones deportivas europeas?

- . Es bueno ..... 1
- . Es malo ..... 2
- . Ni bueno ni malo (SOLO ESPONTANEO) ..... 3
- . NS/NC / ..... 0

9.- **ENTREVISTADOR: leer alternativas. Una sólo respuesta**

En el futuro, cualquier ciudadano de un país miembro de la Comunidad Europea (como Vd. mismo) podría tener derecho a instalarse con total libertad en cualquier país de la Comunidad Europea ¿Estaría Vd. ....

- . Completamente de acuerdo ..... 1
- . Algo de acuerdo ..... 2
- . Algo en desacuerdo ..... 3
- . Completamente en desacuerdo ..... 4
- . NS/NC ..... 0

10.- **ENTREVISTADOR: Leer alternativas. Una sólo respuesta**

¿Estaría Vd. de acuerdo en que un ciudadano de un país miembro de la Comunidad Europea que esté viviendo en otro país miembro tenga el derecho a votar en las Elecciones Municipales del sitio donde esté viviendo? Estaría Vd. ....

- . Completamente de acuerdo ..... 1
- . Algo de acuerdo ..... 2
- . Algo en desacuerdo ..... 3
- . Completamente en desacuerdo ..... 4
- . NS/NC ..... 0

P.221.- **ENTREVISTADOR: Leer alternativas. Una sólo respuesta.**

¿Ha conducido Vd. alguna vez una motocicleta o una bicicleta motorizada?

Si sí: la conduce Vd. ....

- . Todos los días ..... 1
- . Varias veces a la semana ..... 2
- . Principalmente los fines de semana, más que durante la semana.. 3
- . Principalmente durante las vacaciones o viajes largos..... 4
- . Raramente ..... 5
- . Nunca ..... 6
- . NS/NC ..... 0

P.222.- ¿Tiene Vd. carnet de conducir coches?. Si sí, ¿des de hace cuánto tiempo que lo tiene?

- . Menos de un año..... 1
- . De 1 a 2 años ..... 2
- . De 3 a 5 años ..... 3
- . De 5 a 10 años ..... 4
- . De 11 a 20 años ..... 5
- . De 21 a 30 años ..... 6
- . Más de 30 años ..... 7
- . No tiene carnet de conducir..... 8
- . NS/NC ..... 0

PASAR A P.231 <-----

P.223.- **ENTREVISTADOR: Leer alternativas. Una sólo respuesta**

Si Vd. conduce, ¿cuáles de estos coches conduce Vd. más a menudo?

- . Un coche pequeño (un motor de menos de 1.000 centímetros cúbicos) ..... 1
- . Un coche mediano (de 1.000 a 2.000 centímetros cúbicos)..... 2
- . Un coche grande (más de 2.000 centímetros cúbicos) ..... 3
- . Una furgoneta o un minibus ..... 4
- . Un camión, un autobús, o un autocar ..... 5
- . NS/NC ..... 0

P.224.- **ENTREVISTADOR: leer alternativas. Una sólo respuesta**

Conduce Vd. ....

- . Todos los días ..... 1
- . Varias veces a la semana ..... 2
- . Principalmente los fines de semana más que durante la semana.. 3
- . Principalmente en las vacaciones o en los viajes largos ..... 4
- . Raramente ..... 5
- . Nunca ..... 6
- . NS/NC ..... 0

Pasar a P.231 <-----

**ENTREVISTADOR: Las preguntas 225 a 230 se hacen sólo a los que conducen coche, furgonetas, camión o autobús, a menos que hayan contestado raramente o nunca**

P.225.- **ENTREVISTADOR: Presentar tarjeta 13**

Durante los dos últimos años, ¿ha conducido Vd. en algunos de estos países de la Comunidad Europea?

- . Si ..... 1
- . No ..... 2
- . NS/NC ..... 0

P.226.- **ENTREVISTADOR: si contesta sí en P.225**

Cuando estaba conduciendo en estos otros países europeos, ¿le ha parecido que las diferencias en el código de circulación, tales como la señalización de las carreteras, los límites de velocidad, reglas sobre prioridad de cruces, ... le han hecho a Vd. más difícil la conducción?

- . Mucho más ..... 1
- . Un poco más ..... 2
- . No le han hecho nada difícil la conducción ..... 3
- . NS/NC ..... 0

7/230.- Dígame sinceramente si alguna vez le ha pasado lo siguiente.....

**ENTREVISTADOR: Presentar tarjeta nº 14. Una sola respuesta por pregunta**

- No ponerse el cinturón de seguridad mientras conducía en una ciudad ...
- No ponerse el cinturón de seguridad mientras conducía en una carretera o autopista.....
- Conducir por encima del límite de velocidad.....
- Conducir después de haber bebido alcohol aunque fuera poquito.....

	A menudo	A veces	Raramente	Nunca	NS/NC
(60)	1	2	3	4	0
(70)	1	2	3	4	0
(71)	1	2	3	4	0
(72)	1	2	3	4	0
(73)	1	2	3	4	0

**ADOS**

1/235.- Dígame Vd. para cada una de las siguientes medidas que le voy a leer si cree que realmente ayudan o no a reducir el número de accidentes y su gravedad.

- Ponerse el cinturón de seguridad.....
- Respetar los límites de velocidad .....
- Revisar el estado de su vehículo.....
- No tomar alcohol antes de conducir .....
- Llevar casco si se conduce una motocicleta .....

	SI	NO	NS/NC
(74)	1	2	0
(75)	1	2	0
(76)	1	2	0
(77)	1	2	0
(78)	1	2	0

240.- A continuación le voy a leer algunas reglas que son obligatorias en algunos países pero en otros no. ¿Para cada una de ellas, podría Vd. decirme si considera que debería ser obligatoria para todos los países incluyendo el nuestro?

- Llevar el cinturón de seguridad en la ciudad .....
- Llevar el cinturón de seguridad en carretera o autopista .....
- Llevar el cinturón de seguridad también en los asientos de atrás .....
- Hacer un control técnico periódico a todos los vehículos.....
- Llevar casco los que conducen motocicletas o ciclomotores.....

	Obligatorio	No oblig.	NS/NC
(79)	1	2	0
(80)	1	2	0
(81)	1	2	0
(82)	1	2	0
(83)	1	2	0

- Hablemos ahora de los límites de velocidad para los coches privados y las motocicletas (no los camiones, que están sujetos a unas reglas específicas. En autopistas, ¿piensa Vd. que debe existir límite de velocidad o no ?

- . SI .....
- . No .....
- . NS/NC .....

P.242.- **A LOS QUE CONTESTAN SI EN P.241. LEER ALTERNATIVAS. UNA SOLA RESPUESTA**

¿Cree Vd. que ese límite de velocidad en autopista debe ser de .....,

- . 100 Km./h. .... (1)
- . 110 Km./h. .... 2
- . 120 Km./h. .... 3
- . 130 Km./h. .... 4
- . 140 Km./h. .... 5
- . Más de 140 Km/h .... 6
- . NS/NC .....

**A TODOS**

P.243.- En las otras carreteras, fuera de las ciudades, ¿cuál cree Vd. que debería ser la velocidad máxima permitida? (11)

- . 80 Km./h. .... 1
- . 90 Km./h. .... 2
- . 100 Km./h. .... 3
- . Más de 100 km./h. .... 4
- . NS/NC .....

P.244.- Y en la ciudad, ¿cuál cree Vd. que debería ser la velocidad máxima? (12)

- . Menos de 50 Km./h. .... 1
- . 50 Km./h. .... 2
- . 60 Km./h. .... 3
- . NS/NC .....

P.245.- **ENTREVISTADOR RESPUESTA MULTIPLE**

En su opinión personal, ¿cuáles son las medidas cuya aplicación debería ser más controladas que en la actualidad? (13)

- . Llevar el cinturón de seguridad 1
- . Los límites de seguridad ..... 2
- . No beber alcohol antes de conducir 3
- . Revisar las condiciones del vehículo ..... 4
- . Llevar casco si se conduce una motocicleta ..... 5
- . NS/NC .....

P.246.- Independientemente de la cuestión de conducir por la derecha o por la izquierda, piensa Vd. que el código de circulación, es decir todas las reglas sobre la señalización de las carreteras, límites de velocidad, reglas sobre prioridades en los cruces, etc. ¿deberían ser iguales para todos los países de la Comunidad Europea? (14)

- . Si ..... 1
- . No ..... 2
- . NS/NC .....

P.247.- **SOLAMENTE A LOS QUE TIENEN PERMISO DE CONDUCIR**

¿Ha estado involucrado Vd. alguna vez, como conductor de un vehículo en un accidente donde haya habido heridos o hasta muertos? (15)

- . Si ..... 1
- . No ..... 2
- . NS/NC .....

**A TODOS**

P.248.- ¿Ha sido Vd. o alguien de su familia o algún buen amigo víctima de un accidente de carretera serio? (16)

- . Uno de su familia o amigo muerto... 1
- . Vd. mismo herido ..... 2
- . Uno de su familia o amigo herido... 3
- . No, ningún accidente ..... 4
- . NS/NC .....

P.249.- Ha leído Vd. recientemente en los periódicos o ha oído hablar en la radio o en la televisión algo sobre el Parlamento Europeo, que es la asamblea parlamentaria de la Comunidad Europea o Mercado Común? (17)

- . Si ..... 1
- . No ..... 2
- . NS/NC .....

Pasar a P.251

**A LOS QUE CONTESTAN SI**

Eso que Vd. leyó o escuchó le ha producido a Vd. una buena impresión general o una mala impresión general del Parlamento Europeo?

- . Una buena impresión general ..... 1
- . Una mala impresión general ..... 2
- . Ni buena ni mala (SOLO ESPONTANEO)..... 3
- . NS/NC ..... 0

**TODOS**

¿Cuánto cree Vd. que es de importante el Parlamento Europeo en la vida de la Comunidad Europea de hoy en día?

- . Muy importante ..... 1
- . Importante ..... 2
- . No muy importante ..... 3
- . Nada importante ..... 4
- . NS/NC ..... 0

Vd. mismo, ¿prefiere que el Parlamento tenga un papel más importante o menos importante que el que tiene en la actualidad?

- . Más importante ..... 1
- . Menos importante ..... 2
- . Aproximadamente el mismo (SOLO ESPONTANEO) ..... 3
- . NS/NC ..... 0

¿Ha tenido Vd. personalmente algún contacto con un Diputado del Parlamento Europeo, ya sea personalmente, o durante el curso de alguna reunión o de alguna otra forma? si no es así, ¿le gustaría a Vd. tener ese contacto, es decir, conocer en persona a algún diputado del Parlamento Europeo?

- . Si ha tenido contacto con un diputado..... 1
- . No, pero le gustaría tenerlo ..... 2
- . No y no le gustaría tenerlo ..... 3
- . NS/NC ..... 0

**OS AHORA A OTRO TEMA**

255.- ¿Piensa Vd. que hoy en día hay un problema de energía en España? . Si sí, ¿cree Vd. que es muy serio, bastante serio o no muy serio.

¿Y en diez años piensa Vd. que será muy serio, bastante serio o no muy serio?

	254	255
	Hoy en día	En diez años
. Muy serio .....	(22)	(23)
. Bastante serio .....	2	2
. No muy serio .....	3	3
. Ningún problema.....	4	4
. NS/NC .....	0	0

**ENTREVISTADOR: Presentar tarjeta nº15**

Existen distintas posibilidades para solucionar los problemas españoles de abastecimiento de energía. ¿Que solución le parece a Vd. la más apropiada? ¿Y en segundo lugar?

	256	257
	1º lug.	2º lug.
orar o seguir comprando en el extranjero la energía que nos falta....	(24)	(25)
over las investigaciones necesarias para perfeccionar y desarrollar el de energías renovables (solar, de fuentes biológicas, de las mareas, ) .....	1	1
rollar o aumentar la producción energía nuclear .....	2	2
ntar o renovar la explotación as fuentes tradicionales de energía (carbón, lignito, turba)...	3	3
rar energía .....	4	4
C .....	5	5
	0	0

**ENTREVISTADOR: Leer alternativas. Una sólo respuesta**

P.258.- Pensando en las necesidades energéticas futuras de España; hay distintas formas de solucionar el problema de abastecimiento y hay que tomar decisiones. En su opinión personal, ¿qué es lo primero que hay que buscar?

- . El precio más barato aunque dependamos más del extranjero ..... (26) 1
- . Ser lo más independiente del extranjero que se pueda, aunque cueste más dinero ..... 2
- . Reducir al mínimo la polución aunque nos cueste más o nos haga más dependientes del extranjero ..... 3
- . NS/NC ..... 0

P.259/261.- Pensando ahora en el futuro de los recursos energéticos españoles en los próximos 10 años,

**ENTREVISTADOR: Presentar tarjeta nº 16**

P.259.- ¿Cuál recurso le parece a Vd. más estable desde el punto de vista precio?

P.260.- ¿Cuál le parece a Vd. más seguro en términos de abastecimiento?

P.261.- Y para terminar, ¿cuál supone menos riesgo de polución para el futuro?

	259	260	261
	Precio	Abast.	Menos poluc.
. Los combustibles sólidos (carbón, lignito, turba) .....	(27)	(28)	(29)
. El petróleo.....	1	1	1
. El gas natural .....	2	2	2
. La energía nuclear....	3	3	3
. Las energías renovables (solar, de fuentes biológicas, la energía de las mareas....).....	4	4	4
. NS/NC .....	5	5	5
	0	0	0

P.262.- Por su experiencia personal, y en comparación con los seis últimos meses, ¿cómo diría que han variado los precios del petróleo y de los derivados del petróleo para los consumidores? ¿Diría Vd. que han...?

- . Subido mucho ..... 1
- . Subido un poco ..... 2
- . Permanecido estables ..... 3
- . Bajado un poco ..... 4
- . Bajado mucho ..... 5
- . NS/NC ..... 0

P.263.- ¿Y qué piensa Vd. que va a pasar con los precios del petróleo y los productos derivados del petróleo en los próximos dos ó tres años? ¿Van a ....?

- . Subir mucho ..... 1
- . Subir un poco ..... 2
- . Permanecer estables ..... 3
- . Bajar un poco ..... 4
- . Bajar mucho ..... 5
- . NS/NC ..... 0

P.264.- En esta tarjeta encontrará Vd. una serie de distintos tipos de instalaciones industriales ¿Podría Vd. seleccionar las tres que en su opinión personal creen los mayores riesgos para la gente que vive en sus alrededores? (PRESENTAR TARJETA Nº17)

- . Una refinería de petróleo ..... 1
- . Una central eléctrica que funciones en base al carbón..... 2
- . Un campo de aviación grande o un aeropuerto ..... 3
- . Una fábrica de productos alimenticios ..... 4
- . Una central eléctrica nuclear, es decir, que utilice energía nuclear para producir energía eléctrica ..... 5
- . Una fábrica química: ácido sulfúrico, cloro, amoníaco, etc. .... 6
- . Una fábrica de explosivos ..... 7
- . Una fábrica para el tratamiento del gas natural ..... 8
- . Una fábrica de muebles ..... 9
- . Una presa que hace funcionar una central eléctrica ..... x
- . NS/NC ..... 0

65.- Todo desarrollo nuevo en el campo de la industria supone esfuerzo, tiempo y dinero. También puede suponer algún riesgo. Aquí hay tres opiniones sobre el desarrollo de las centrales nucleares que usan la energía nuclear para la producción de electricidad. ¿Cuál de estas tres declaraciones se acerca más a su propia opinión sobre el desarrollo de la energía nuclear?

- . Vale la pena ..... 1
- . No tiene interés ..... 2
- . Presenta riesgos inaceptables..... 3
- . NS/NC ..... 0

66/269.- Se discute mucho últimamente sobre el uso de la energía nuclear para producir electricidad. Por favor, cada vez que le cite una frase, dígame si Vd. está de acuerdo o no, es decir: completamente de acuerdo, algo de acuerdo, algo en desacuerdo, o completamente en desacuerdo

ENTREVISTADOR: Una respuesta por frase  
Presentar tarjeta nº 18

	Complet. acuerdo	Algo de acuerdo	Algo en desacuerdo	Complet. desacuerdo	NS/NC
La producción masiva de electricidad por las centrales nucleares es un logro técnico del cual un país puede estar orgulloso .....	1	2	3	4	0
Aumentar el número de centrales nucleares supone movernos hacia una sociedad demasiado sujeta a reglamentos .....	1	2	3	4	0
La energía nuclear asegura el abastecimiento regular de electricidad y ayuda al buen funcionamiento de la economía .....	1	2	3	4	0
Aceptar las centrales nucleares supone aceptar tarde o temprano las armas nucleares .....	1	2	3	4	0

(SEGUIR CON TARJETA Nº )

70/272.- ¿En qué medida diría Vd. que producir electricidad con energía nuclear.....

70.- Vale la pena desde el punto de vista del coste  
Aumenta la independencia energética del país

72.- Es una forma limpia de producir energía

	270	271	272
. Completamente de acuerdo	1 (38)	1 (39)	1 (40)
. Algo de acuerdo .....	2	2	2
. Poco de acuerdo .....	3	3	3
. Nada de acuerdo .....	4	4	4
. NS/NC .....	0	0	0

73.- Algunos dicen que si no seguimos desarrollando la energía nuclear, pronto tendremos que restringir el consumo de la electricidad. ¿Piensa Vd. que esto es verdad o no?

- . Es verdad ..... 1
- . No es verdad ..... 2
- . NS/NC ..... 0

P.274.- Se ha hablado de la posibilidad de accidentes en las centrales nucleares. Pensando en una explosión nuclear parecida a la de las bombas utilizadas en el Japón durante la Segunda Guerra Mundial, ¿diría Vd. que una explosión de este tipo en una u otra de las centrales eléctricas nucleares que están en funcionamiento ahora sería posible o no? ¿Si es posible, le parece muy probable, bastante probable, poco probable o muy improbable?

- . Muy probable ..... 1
- . Bastante probable ..... 2
- . Poco probable ..... 3
- . Muy improbable ..... 4
- . Imposible ..... 5
- . NS/NC ..... 0

P.275.- ENTREVISTADOR: Leer alternativas. Respuesta múltiple

A propósito de riesgos, aquí hay una serie de ellos que la gente a veces menciona cuando habla de centrales nucleares, ¿por cuáles de estos riesgos piensa Vd. que uno se tendría que preocupar seriamente?

- . La explosión de la central ..... 1
- . Las emisiones radioactivas durante el funcionamiento de la central .....
- . El peligro del almacenamiento de los desperdicios radioactivos ... 3
- . Nada de todo esto (ESPONTANEO)... 4
- . NS/NC ..... 0

P.276.- Algunas personas dicen que el público español no está lo suficientemente bien informado sobre el funcionamiento de las centrales nucleares. ¿Cree Vd. personalmente que está lo suficientemente bien informado o no sobre este tema?

- . Suficientemente ..... 1
- . No suficientemente ..... 2
- . NS/NC ..... 0

P.277.- En la última primavera se produjo un accidente en una central nuclear de la Unión Soviética. ¿Ha oído hablar de ello? Si sí, mucho o poco?

- . Mucho ..... 1
- . Poco ..... 2
- . No ha oído hablar de ello ..... 3
- . NS/NC ..... 0

Pasar a P.279

P.278.- A LOS QUE HAN OIDO HABLAR DE ELLO EN P.277

Ha sentido Vd. o no que las consecuencias de este accidente nuclear en la Unión Soviética le pondrían personalmente a Vd. o a sus familiares en peligro?

- . Si ..... 1
- . No ..... 2
- . NS/NC ..... 0

P.279.- ¿Según su opinión personal, las autoridades están verdaderamente preparadas para asegurar la protección de la población en el caso en que se produzca un accidente en una central nuclear en España o en un país vecino?

- . Si, están preparadas ..... 1
- . No, no están preparadas ..... 2
- . NS/NC ..... 0

P.280.- ¿Su hogar posee alguno de los equipamientos siguientes?

ENTREVISTADOR :Leer y anotar todas las respuestas positivas

- . Uno o varios automóviles ..... 1
- . Una moto de al menos 125 cc. .... 2
- . Calefacción central ..... 3
- . Lavadora ..... 4
- . Lavaplatos ..... 5
- . Una estufa eléctrica de gas independiente del sistema general de calefacción ..... 6
- . Un frigorífico ..... 7
- . Un congelador independiente del frigorífico ... 8
- . Herramientas de bricolaje eléctricas ..... 9
- . Una televisión en color..... x
- . Un teléfono ..... y
- . NS/NC ..... 0

31.- Durante los últimos doce meses, según su opinión, el entendimiento entre los países de la Comunidad Europea en su conjunto, ha progresado, disminuido o ha permanecido casi igual?

(49)

- . Ha progresado ..... 1
- . Ha disminuido ..... 2
- . Ha permanecido casi igual... 3
- . NS/NC ..... 0

32.- De forma general ¿piensa Vd. que para España, el hecho de convertirse en miembro de la Comunidad Europea (Mercado Común) es una cosa buena, es una cosa mala, o una cosa ni buena ni mala?

(50)

- . Cosa buena ..... 1
- . Cosa mala ..... 2
- . Cosa ni buena ni mala ..... 3
- . NS/NC ..... 0

36.- Teniendo todo en consideración, ¿diría Vd. que España ya se ha beneficiado o no de su pertenencia a la Comunidad Europea (Mercado Común)?

(51)

- . Ya se ha beneficiado ..... 1
- . Todavía no ..... 2
- . NS/NC ..... 0

43.- Si se anunciara mañana mismo que la Comunidad Europea (Mercado Común) ha sido abandonada, ¿lo lamentaría mucho, le resultaría indiferente o se sentiría aliviado?

(52)

- . Lo sentiría mucho ..... 1
- . Le resultaría indiferente .. 2
- . Se sentiría aliviado ..... 3
- . NS/NC ..... 0

50.- **ENTREVISTADOR: Presentar tarjeta nº 19**

A propósito de política, la gente habla de "derechas" y de "izquierdas"; ¿podría Vd. mismo situar su posición sobre esta escala?

**ENTREVISTADOR: No sugerir. Las 10 casillas de la tarjeta están ordenadas. Redondear la elegida. Si el entrevistado duda preguntar otra vez**

DA            DERECHA (53)

1 2 3 4 5 6 7 8 9 x

. NS/NC ( en blanco)

1.- **ENTREVISTADOR: Presentar tarjeta nº 20 . Una sólo respuesta**

En esta tarjeta aparecen tres tipos básicos de actitudes ante la sociedad en que vivimos. Por favor elija la que mejor se ajuste a su opinión.

. La manera en que está organizada la sociedad debe cambiarse radicalmente, de forma revolucionaria ..... 1

. Nuestra sociedad debe mejorar gradualmente, con reformas progresivas ..... 2

. Nuestra sociedad actual debe ser defendida firmemente contra la fuerzas subversivas ... 3

. NS/NC ..... 0

355.- Existe movimientos y organizaciones que tratan de obtener el apoyo del público. Para cada uno de los movimientos u organizaciones que le voy a citar, ¿podría decirme si lo aprueba (totalmente o bastante) o si Vd. lo desaprueba (bastante o totalmente)?

	APRUEBA		DESAPRUEBA		NS/NC	
	Total.	Bast.	Total.	Bast.		
ciaciones para la promoción de la naturaleza.	1	2	3	4	0	(55)
movimientos ecologistas..	1	2	3	4	0	(56)
movimientos contra la contaminación o el desarrollo de centrales nucleares .....	1	2	3	4	0	(57)
movimientos pacifistas y contra las armas nucleares..	1	2	3	4	0	(58)

P.356.- Se considera Vd. próximo a algún partido?. Si es así se siente Vd. muy próximo, bastante próximo o simplemente simpatizante a ese partido?

(59)

- . Muy próximo ..... 1
- . Bastante próximo ..... 2
- . Simplemente simpatizante ..... 3
- . No está próximo a ningún partido.. 4
- . NS/NC ..... 0

P.357.- En general, tal y como están las cosas hoy en día, como diría Vd. que es: ¿muy feliz, bastante feliz, o no es muy feliz hoy en día?

(60)

- . Muy feliz ..... 1
- . Bastante feliz ..... 2
- . No muy feliz ..... 3
- . NS/NC ..... 0

P.358.- ¿Considera Vd. que pertenece a alguna religión? Si sí ¿a cuál?

(61)

- . Católico ..... 1
- . Protestante ..... 2
- . Otra ..... 3
- . Ninguna ..... 4
- . NS/NC ..... 0

**SI PERTENECE A ALGUNA RELIGION**

P.359.- ¿sea cual sea la frecuencia con la que Vd. va a la iglesia o al templo, ¿considera que está muy ligado, bastante ligado o sólomente un poco ligado a su religión?

(62)

- . Muy ligado ..... 1
- . Bastante ligado ..... 2
- . Un poquito ligado ..... 3
- . NS/NC ..... 0

**A TODOS**

P.60.- Vd. es:

(63)

- . Soltero ..... 1
- . Casado ..... 2
- . Vive como casado ..... 3
- . Divorciado ..... 4
- . Separado ..... 5
- . Viudo ..... 6

P.61.- ¿Cuántos años tenía Vd. cuando finalizó sus estudios?

(64)

- . Hasta los 14 años ..... 1
- . 15 años ..... 2
- . 16 años ..... 3
- . 17 años ..... 4
- . 18 años ..... 5
- . 19 años ..... 6
- . 20 años ..... 7
- . 21 años ..... 8
- . 22 años o más ..... 9
- . Continúa estudiando ..... x

P.62.- Las próximas Elecciones Generales se celebrarán el año 1.990. Suponiendo que se celebrasen en fechas próximas ¿a qué partido o líder votaría Vd.?

(65)

**ENTREVISTADOR: A los menores de 18 años explicar: aunque no tengas la edad mínima no importa, es sólo para conocer tu orientación política. Presentar tarjeta nº 21 . Una sólo respuesta. Redondear en el dígito del partido tanto si contesta líder como si contesta partido. Si no contesta insistir: ya comprendo que es un poco precipitado pero idea general, de qué partido político está Vd. más cerca**

- . PCE/PCPE/PASOC/FP ..... 1
- . /PSUC/PCC/UC ..... 2
- . HB/EE/ERC/BNG/EG/UPV... 3
- . PSOE ..... 4
- . CDS ..... 5
- . PAR/UPN/PA/UV/PNV/CIU/NV/EU/CG/UM ..... 6
- . AP/PL ..... 7
- . Otros partidos..... 8
- . No votaría ..... 9
- . NS/NC ..... x



ENTREVISTADOR PRESENTAR TARJETA NO 22

Si el entrevistado contesta "no vale" preguntar si por ser menor de 18 años o por otras causas

De los partidos políticos que aparecen en esta tarjeta, ¿por cuál de ellos votó Ud. en las Elecciones Generales de 1.986?

- (66)
- 1 . PSOE .....
- 2 . CP (CP/PDP/PL) .....
- 4 . CDS .....
- 5 . IU-PSUC-PCC-UC .....
- 6 . CIU/PNV/PAR/PA/UV .....
- 6 . EU/CG .....
- 8 . HB/EE/ERC/EG/UPV/BNG...
- 9 . No votó (menos de 18 años)
- 0 . No votó (otras causas).
- x . NS/NC .....
- y . Otros .....

¿Cuántos niños viven en su casa de 8 a 15 años?

(67)

¿Y cuántos menores de 8 años?

(68)

Ocupación del entrevistado

Describir: \_\_\_\_\_ (69)

- (70)
- 1 . Profesores, pescadores .....
- 2 . Abogados, contables, etc .....
- 3 . Proprietarios de tiendas, artesanos, propietarios .....
- 4 . Trabajadores manuales .....
- 5 . Empleados en oficinas, despachos .....
- 6 . Empleados, alta dirección .....
- 7 . Desempleados .....
- 8 . En casa sin empleo .....
- 9 . Ex-militares, servicio militar .....
- 0 . Jubilados, en paro .....

¿ES AUTOPATRONO O EMPLEADO

Cuántos trabajadores hay en su lugar de trabajo (empresa, negocio, fábrica, etc.)?

- (71)
- 1 . Menos de 5 .....
- 2 . De 5 a 49 .....
- 3 . De 50 a 499 .....
- 4 . 500 ó más .....

Ocupación del cabeza de familia

Describir: \_\_\_\_\_ (72)

- (73)
- 1 . Profesores, pescadores .....
- 2 . Abogados, contables, etc .....
- 3 . Proprietarios de tiendas, artesanos, propietarios .....
- 4 . Trabajadores manuales .....
- 5 . Empleados en oficinas, despachos .....
- 6 . Empleados, alta dirección .....
- 7 . Desempleados .....
- 8 . En casa sin empleo .....
- 9 . Ex-militares, servicio militar .....
- 0 . Jubilados, en paro .....

¿Podría decirme si vive en un/una área rural o en un pueblo, pequeña o mediana ciudad ó gran ciudad?

- (74)
- 1 . Area rural .....
- 2 . Pequeña o mediana ciudad .....
- 3 . Gran ciudad .....

<u>EL ENTREVISTADO Y DEL HOGAR</u>		(19)
. Hombre .....	1	
. Mujer .....	2	
(20)(21)		
(Indique la edad exacta)		<input type="text"/> <input type="text"/>
<u>CIVIL:</u>		(22)
. Soltero .....	1	
. Casado .....	2	
. Divorciado/separado .....	3	
. Viudo .....	4	
. No contesta .....	5	
<u>N DEL ENTREVISTADO EN EL HOGAR:</u>		(23)
. Cabeza de familia .....	1	
. Ama de casa .....	2	
. Hijos .....	3	
. Otros familiares .....	4	
<u>DE PERSONAS QUE COMPONENE SU HOGAR O VD. Y EL SERVICIO</u>		
2, 3, 4, 5, 6, 7, 8, 9, ó más		(24)
<u>EL HOGAR</u>		(25)
. De 1 a 7 años .....	1	
. De 8 a 11 años .....	2	
. De 12 a 14 años .....	3	
. De 15 a 19 años .....	4	
. No hay .....	Y	
Por favor, ¿me podría decir a qué clase social pertenece Ud. que pertenece (LEER ALTERNATIVAS)		(26)
. A la clase acomodada .....	1	
. A la clase media-alta .....	2	
. A la clase media-media .....	3	
. A la clase media-baja .....	4	
. A la clase modesta .....	5	
¿La religión que practica se considera? (ALTERNATIVAS)		(27)
. Católico muy practicante .....	1	
. Católico algo practicante .....	2	
. Católico poco practicante .....	3	
. Católico no practicante .....	4	
. Tiene otra religión .....	5	
. No tiene religión .....	6	
¿Qué cosas, cuáles tienen Vds. en su hogar?		(28)
. Frigorífico .....	1	
. Lavadora .....	2	
. Televisión blanco y negro .....	3	
. Televisor color .....	4	
. Teléfono .....	5	
. Automóvil .....	6	
. Aspiradora .....	7	
. Servicio doméstico .....	8	
. Calefacción central .....	9	
. Lava platos .....	0	

<u>ESTUDIOS :</u>	Entrev.	C.F.
	(29)	(30)
. Menos de primarios, no sabe leer ni escribir .....	1	1
. Menos de primarios, sabe leer (menos de 5 años de escuela) ...	2	2
. Estudios primarios completos, cultura general .....	3	3
. Formación Profesional .....	4	4
. Bachiller elemental .....	5	5
. Bachiller superior .....	6	6
. Estudios Grado Medio (Peritaje, Mag.)	7	7
. Universitarios o técnicos grado superior .....	8	8
. Otros (anotar) .....	X	X
. No contesta .....	X	X

<u>PROFESION</u>	
Indicar profesión exacta tanto si trabaja como si está en paro	
<u>Entrevistado</u>	<u>C. de familia</u>
-----	
Indicar código de profesión según cuadro .....	Entrev. <input type="text"/> <input type="text"/> C.F. <input type="text"/> <input type="text"/>
	(31)(32) (33)(34)
. Trabaja en la actualidad .....	1
. Está en paro habiendo trabajado ...	2
. No trabaja y nunca ha trabajado ...	3

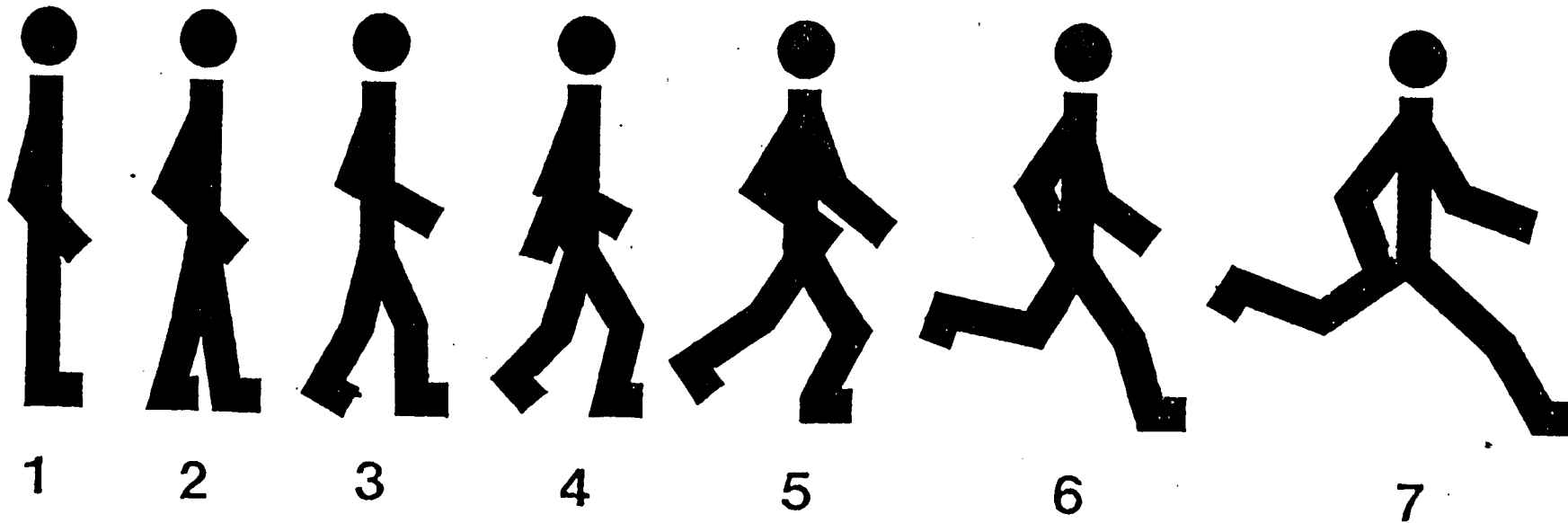
INGRESOS  
 Deseamos saber los resultados de esta encuesta según los distintos niveles de ingresos (PRESENTAR TARJETA). Por favor, indíquese el número que en esta tarjeta le corresponde con arreglo a sus ingresos familiares totales, sin deducir impuestos ni otras cargas. No me interesa que me diga, exactamente la cifra de ingresos, sino en qué grupo se sitúan.

**ENTREVISTADOR: Añada sólo en caso necesario: "esto es totalmente confidencial a efectos de este estudio".**

. De 0 a 20.000 Ptas./mes .....	1
. De 20.000 a 30.000 Ptas./mes .....	2
. De 30.000 a 40.000 Ptas./mes /.....	3
. De 40.000 a 60.000 Ptas./mes .....	4
. De 60.000 a 80.000 Ptas./mes .....	5
. De 80.000 a 120.000 Ptas./mes .....	6
. De 120.000 y más Ptas./mes .....	7
. N.S./N.C. ....	Y

Q. 171

Q. 172



TARJETA 21

(P.62)

	- UNIDAD COMUNISTA	(UC)	. Santiago Carrillo
	- PARTIDO COMUNISTA DE ESPAÑA	(PCE)	. Gerardo Iglesias
	- PARTIDO COMUNISTA DE LOS PUEBLOS DE ESPAÑA	(PCPE)	. I. Gallego
	- FEDERACION PROGRESISTA	(FP)	. R. Tamames
	- PARTIDO ACCION SOCIALISTA	(PASOC)	. A. Puerta
	- PARTIDO SOCIALISTA OBRERO ESPAÑOL	(PSOE)	. Felipe González
	- CENTRO DEMOCRATICO Y SOCIAL	(CDS)	. Adolfo Suárez
	- PARTIDO REFORMISTA DEMOCRATICO	(PRD)	. Miguel Roca
	- PARTIDO DEMOCRATA POPULAR	(PDP)	. Oscar Alzaga
	- PARTIDO LIBERAL	(PL)	. J. A. Segurado
	- ALIANZA POPULAR	(AP)	. Manuel Fraga
<u>CATALUÑA</u>	- CONVERGENCIA I UNIO	(CIU)	. Pujol
	- ESQUERRA REPUBLICANA DE CATALUNYA	(ERC)	. Francesc Vicens
	- PARTIDO COMUNISTAS DE CATALUÑA	(PCC)	. Pere Ardiaca
	- PARTIDO SOCIALISTA UNIFICAT DE CATALUNYA	(PSUC)	. Joan Tribó
<u>PAIS VASCO</u>	- PARTIDO NACIONALISTA VASCO	(PNV)	. Ardanza
	- EUSKADIKO EZKERRA	(EE)	. Kepa Aulestia
	- HERRI BATASUNA	(HB)	. Iñaki Esnaola
	- NACIONALISTAS VASCOS	(NV)	. Carlos Garaikoetxea
<u>NAVARRA</u>	- UNION DEL PUEBLO NAVARRO	(UPN)	. Aizpún
<u>ANDALUCIA</u>	- PARTIDO ANDALUCISTA	(PA)	. Luis Uruñuela
<u>BALEARES</u>	- UNION MALLORQUINA	(UM)	. Alberti
<u>ARAGON</u>	- PARTIDO ARAGONES REGIONALISTA	(PAR)	. H.G. de la Rocas
<u>EXTREMADURA</u>	- EXTREMADURA UNIDA	(EU)	. Pedro Cañada
<u>GALICIA</u>	- COALICION GALEGA	(CG)	Mariñas
	- ESQUERDA GALEGA	(EG)	Camilo Nogueira
	- BLOQUE NACIONAL GALEGO	(BNG)	Beirás
<u>VALENCIA</u>	- UNION VALENCIANA	(UV)	Izquierdo
	- UNITAT DEL POBLE VALENCIA	(UPV)	J. Ernest García

Elecciones Generales 1.986

- CENTRO DEMOCRATICO SOCIAL (CDS)
- PARTIDO SOCIALISTA OBRERO ESPAÑOL (PSOE)
- PARTIDO NACIONALISTA VASCO (PNV)
- CONVERGENCIA I UNIO (CIU)
- PARTIDO REFORMISTA DEMOCRATICO (PRD)
- COALICION POPULAR (CP)
- UNIDAD COMUNISTA (UC)
- COALICION IZQUIERDA UNIDA - P. SOCIALISTA UNIF. CAT. (IU-PSUC)

- CATALUÑA - ESQUERRA REPUBLICANA DE CATALUNYA (ERC)  
 - PARTIDO DE LOS COMUNISTAS DE CATALUÑA (PCC)

- P. VASCO Y - EUSKADIKO EZKERRA (EE)

- NAVARRA - HERRI BATASUNA (HB)

- GALICIA - COALICION GALEGA (CG)  
 - BLOQUE NACIONAL GALEGO (BNG)  
 - ESQUERDA GALEGA (EG)

- ANDALUCIA - PARTIDO ANDALUCISTA (PA)

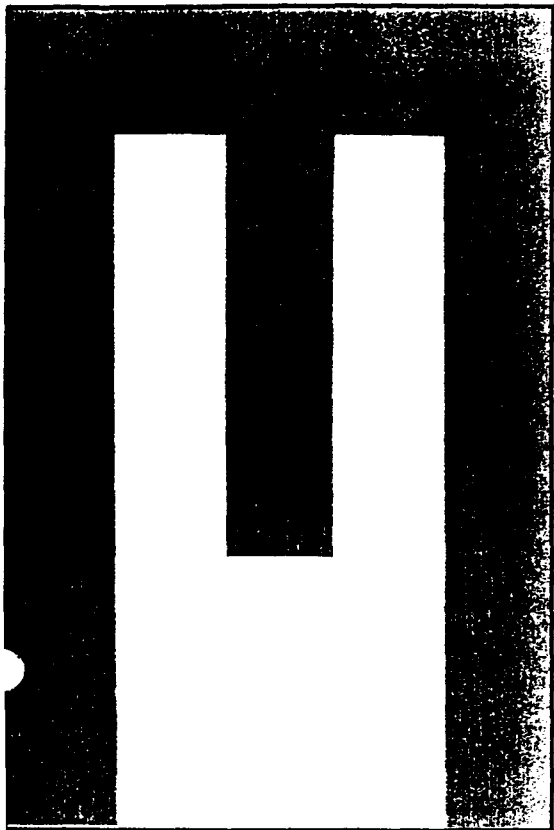
- ARAGON - PARTIDO ARAGONES REGIONALISTA (PAR)

- UNION VALENCIANA (UV)

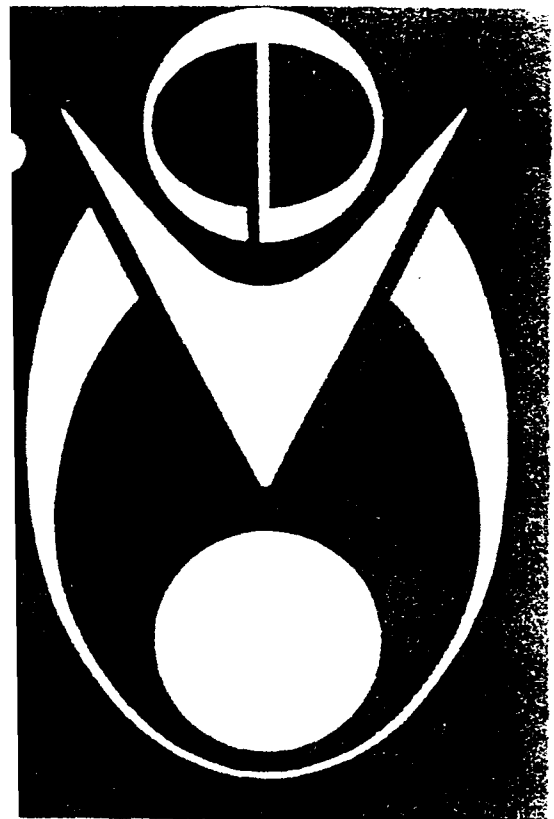
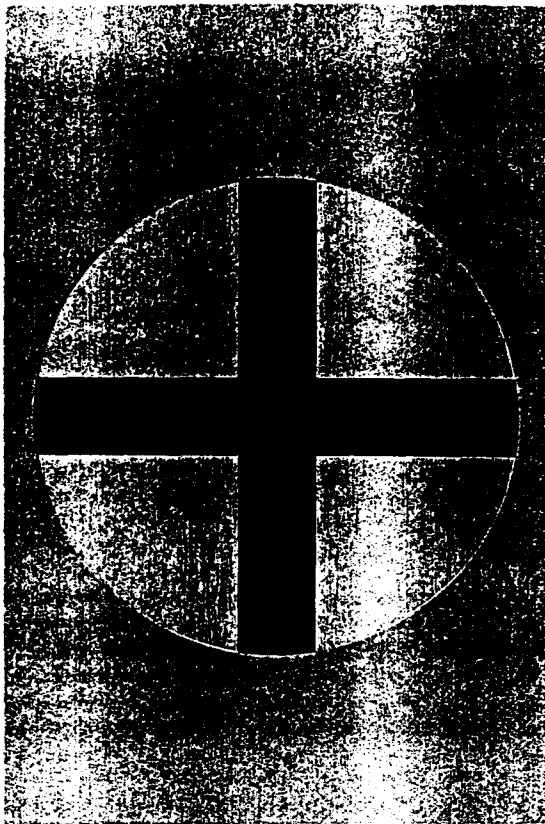
- VALENCIA - UNITAT DEL POBLE VALENCIA (UPV)

- EXTREMADURA- EXTREMADURA UNIDA (EU)

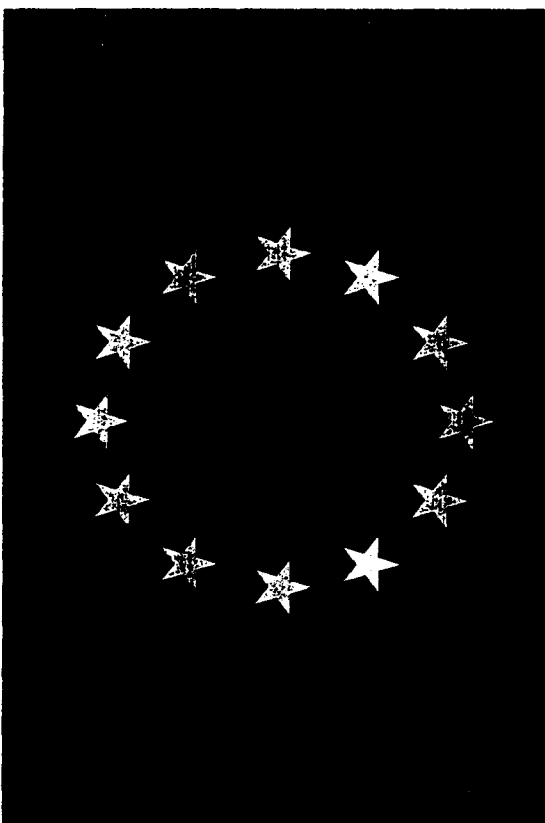
3



1



4



2